



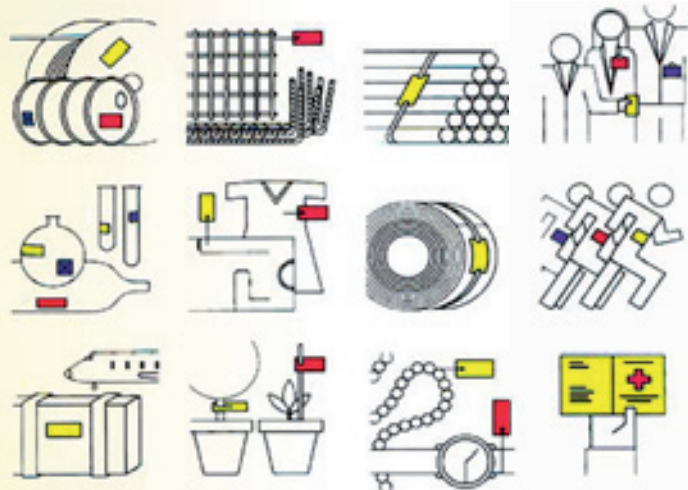
## OZNAČOVACÍ PLASTOVÉ ETIKETY

Naše firma již několik let nabízí kvalitní etikety různých typů podle požadavků zákazníka. Tyto etikety jsou distribuovány na arších nebo na kotoučích. Dodáváme je v různých barevných provedeních, s potiskem, nebo bez potisku s možností dotisku na vlastních tiskárnách.

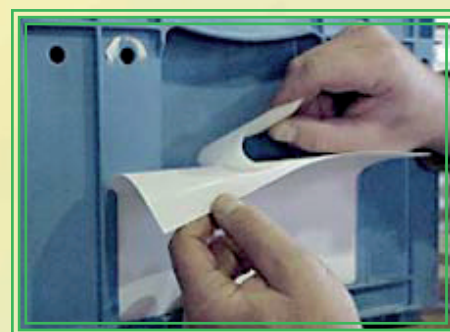
### VYUŽITÍ:

Etikety jsou využívány v nejrůznějších oborech k označování výrobků, prvků a komponentů při expedici, k označování a identifikaci zboží a materiálu ve skladech a pod.

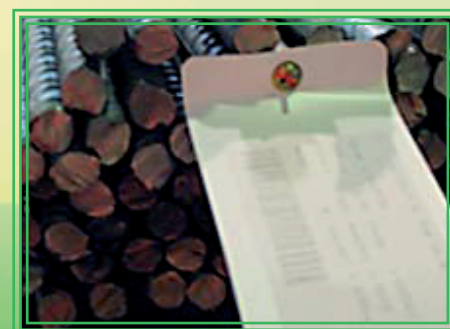
Lze je aplikovat pro celou řadu dalších použití a podle toho je při výrobě patřičně upravit. Ve schématu a na fotografiích uvádíme některé možnosti aplikace.



### V AUTOMOBILOVÉM PRŮMYSLU:



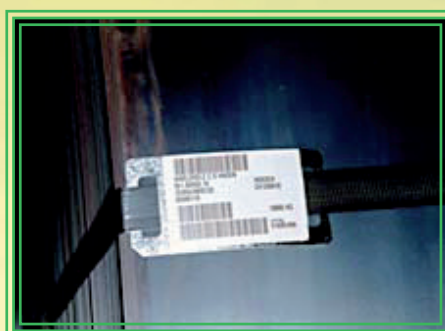
### VE STAVEBNICTVÍ:



## V DŘEVOZPRACUJÍCÍM PRŮMYSLU:



## VE STROJÍRENSTVÍ:



## MANIPULACE:

Na jednotlivých etiketách mohou být různé výseky pro snadné upevnění. Etikety mohou být pro snadné oddělení perforovány jak podélně, tak příčně.

## PŘEDNOSTI MATERIÁLU:

- materiál lze graficky upravit tiskem
- vysoká pevnost proti roztržení až do 250 N (25 kg)
- odolnost proti povětrnostním vlivům
- tepelná stálost až do + 400 °C, podle typu etikety
- odolnost proti vodě a mrazu do – 30°C
- odolnost proti nečistotám, olejům a chemikáliím
- odolnost proti otěru
- antistatické vlastnosti
- vhodné k označení čárovým kódem

## FORMÁT:

Etikety mohou být rozměry i grafickým zpracováním uzpůsobeny individuálním požadavkům odběratele.

**Wepler & Trefil s.r.o.**

Suderova 2013, 709 00 Ostrava - CZ  
 Tel.: +420 596 663 611 ■ Fax.: +420 596 663 699  
 E-mail: info@w-t.cz ■ <http://www.w-t.cz>