

UPÍNAČÍ PŘÍPRAVKY MITUTOYO

ECO-FIX, VARI-FIX A OPTI-FIX

VŠEOBECNÉ



Upínací přípravky Mitutoyo – Zkušenosti v přesnosti

UPÍNACÍ PŘÍPRAVKY
MITUTOYO

Průmyslové zajištění kvality vyžaduje stále větší univerzálnost, flexibilitu a ideální tvar pro absolutní přesnost. Zde Mitutoyo přesně ukazuje, čeho je schopno: maximální přesnost, průkopnické inovace a přesvědčivá ekonomika.

Nejedná se jen o technické schopnosti, které vyčnívají z davu. Stejně působivá je provázanost celého konceptu, až po bezproblémové servisní služby. Tato koncepce vytváří zákaznický orientovaný základ pro mnohostranný rozsah služeb, které otevrou nový rozměr zajištění kvality každému uživateli: světové technologie měření Mitutoyo.

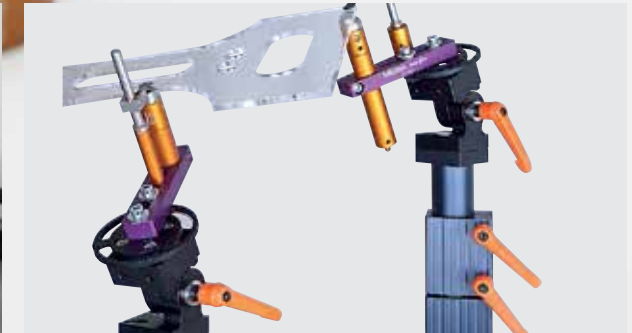
Můžete si vybrat eco-fix, modulární upínací systém speciálně pro použití s optickými souřadnicovými měřicími stroji, vari-fix spolu s profilem RST, který umožňuje volnou a neomezenou orientaci obrobku v libovolné pozici snímání a opti-fix, speciálně vyvinutý pro kamerové a optické měřicí systémy, které zajišťují trvalý bezchybný přenos hodnot.

Pro měřitelně lepší výsledky.

Mitutoyo znamená, že se můžete spolehnout na zkušenosti, odborné znalosti a výkonnost jednoho z předních světových specialistů na technologie měření a zákaznický orientovaný servis, který snese ta nejvyšší srovnání.

Mitutoyo: Dokonalý výkon.





Systematické provedení a barvy pro lepší funkčnost

Modulární upínací systém eco-fix umožňuje jednodušší práci v mnoha směrech. Poprvé jsou funkčnost a barvy sjednoceny v prakticky orientovaný koncept pro úsporu času a zjednodušení práce při manipulaci.

Systematické provedení dohlíží na to podstatné: eco-fix se soustředí na dosažení téměř každé úlohy upnutí, v podobě cenově a výkonově optimalizovaném způsobu. Logicky přiřaditelné prvky v nekomplikovaném a uživatelsky příjemném návrhu, který je vybudován na základové desce, která je vybavena pouze závit.



Hlavní výhodou eco-fix je, že díky nejmodernější technologii konstrukce, na rozdíl od konvenčních řešení, nejsou nutné žádné další spojky. Toto jsou nápady, které jsou důležité při každodenní práci a dělají z eco-fix výrazně lepšího pomocníka než podobné systémy - bez ztrát na výkonu a všestrannosti.

Výsledky jsou přesvědčivé se zaměřením na ziskovost a výrazně snižují náklady na všestrannost.

Dokonce i opticky eco-fix nastavuje nové náměty: Výrazné moderní zbarvení komponent eco-fix je daleko více než jen funkcí stylu. Díky jednoznačnému optickému rozlišení prvků upínacího přípravku, je tento přípravek zřetelně odlišen od měřeného obrobku, což je rozhodující výhodou pro interaktivní dokumenty.



MITUTOYO eco-fix

Další silná stránka: Přiřazení komponent systému během instalace a skladování je zřetelně jednodušší, rychlejší a nemohou být zaměněny - tím šetří čas a mzdové náklady – a opět se zvyšuje ekonomický přínos eco-fix v porovnání s jinými upínacími systémy.

Svěží vzhled a nejmodernější provedení eco-fix je v kombinaci s výjimečnou trvanlivostí a odolností. Základové desky systému s tvrdým povlakem, zásuvné moduly z eloxovaného hliníku - což znamená dlouhodobý provoz i za drsných podmínek. Kromě toho se eco-fix vyznačuje extrémně vysokou nosností.

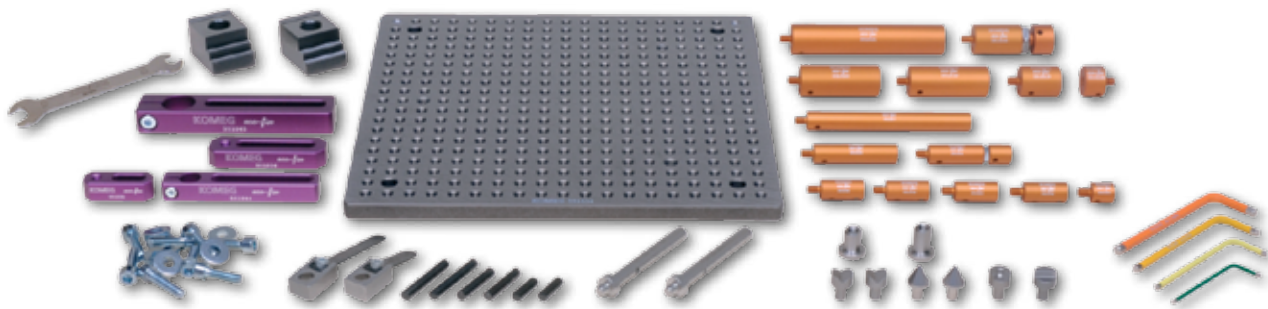
A: Nízká vlastní hmotnost prvků zajišťuje snadnou a bezpečnou manipulaci i nekomplikované skladování. V eco-fix lehkost odpovídá pevnosti!

Mimochodem: eco-fix doplňuje upínací systém MITUTOYO repro-fix s moduly z kalené oceli – schválené a úspěšné již řadu let. Eco-fix a repro-fix jsou kombinovatelné a rozšiřitelné podle potřeby.

MITUTOYO eco-fix Vám ukáže, jak fascinující nápady mohou být!



Sada eco-fix S

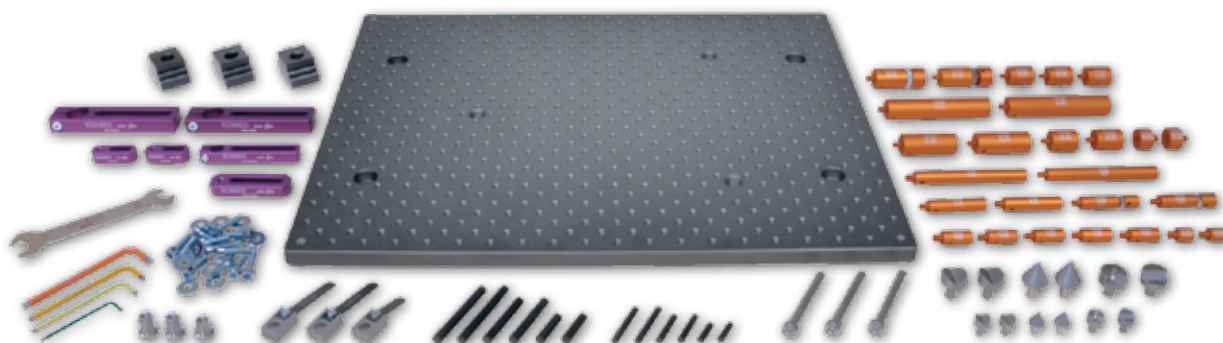


Objednací č. K551048

| Obj. č. | Mn. | Název dílu |
|---------|-----|---|
| K551024 | 1 | Polohovací kolík ø 12 mm x 13 mm |
| K551025 | 1 | Polohovací kolík ø 12 mm x 25 mm |
| K551026 | 1 | Polohovací kolík ø 12 mm x 50 mm |
| K551027 | 1 | Polohovací kolík ø 12 mm x 100 mm |
| K551028 | 1 | Polohovací kolík ø 20 mm x 13 mm |
| K551029 | 1 | Polohovací kolík ø 20 mm x 25 mm |
| K551030 | 1 | Polohovací kolík ø 20 mm x 50 mm |
| K551031 | 1 | Polohovací kolík ø 20 mm x 100 mm |
| K551032 | 2 | Upínací zub eco-fix |
| K551034 | 1 | Základová deska 250 mm x 250 mm |
| K551035 | 1 | Držák malý |
| K551036 | 1 | Držák velký |
| K551040 | 1 | Nastavitelný polohovací kolík ø 20 mm |
| K551041 | 1 | Nastavitelný polohovací kolík ø 12 mm |
| K551042 | 3 | Polohovací kolík ø 12 mm s otvorem 6 mm |
| K551044 | 1 | Držák L = 90; ø 12 mm |
| K551045 | 1 | Držák L = 120; ø 20 mm |
| K550716 | 2 | Pružinová svorka se závitem |
| K550279 | 1 | Pružinová svorka, ø 8 mm, L = 60 mm |
| K550554 | 1 | Pružinová svorka, ø 8 mm, L = 40 mm |
| K550262 | 2 | Miniprizma |
| K550261 | 2 | Kuželová minizarážka |
| K550250 | 1 | Minizarážka |
| K550247 | 1 | Pravoúhlá minizarážka |
| K550888 | 2 | Rovný kolík ø 6 mm x 20 mm |
| K550889 | 2 | Rovný kolík ø 6 mm x 30 mm |
| K550890 | 2 | Rovný kolík ø 6 mm x 40 mm |
| K551046 | 1 | Drážková matice pro držák h = 12 mm |
| K551047 | 1 | Drážková matice pro držák h = 15 mm |
| K551050 | 1 | Imbusový klíč 2 mm |
| K551051 | 1 | Imbusový klíč 3 mm |
| K551052 | 1 | Imbusový klíč 4 mm |
| K551053 | 1 | Imbusový klíč 5 mm |
| K551504 | 1 | Dvojitý otevřený klíč SW10 |
| K550591 | 8 | Podložka ø 6,4 mm x ø 17 mm |
| K550110 | 6 | Imbusový šroub M6 x 20 |
| K550563 | 2 | Imbusový šroub M6 x 25 |
| | 59 | |

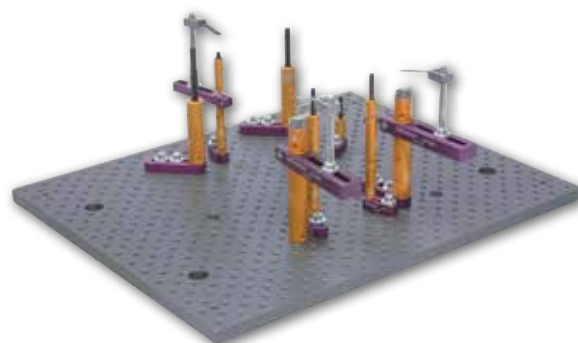


Sada eco-fix L

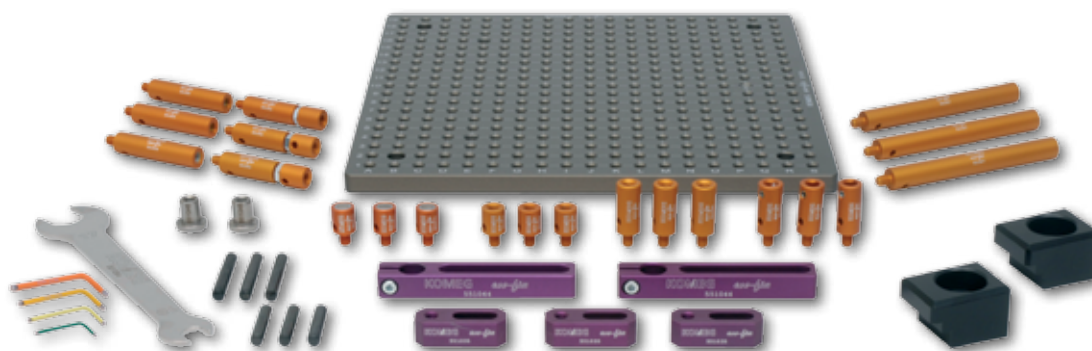


Objednáací č. K551049

| Obj. č. | Mn. | Název dílu |
|---------|-----|---|
| K551024 | 2 | Polohovací kolík ø 12 mm x 13 mm |
| K551025 | 2 | Polohovací kolík ø 12 mm x 25 mm |
| K551026 | 2 | Polohovací kolík ø 12 mm x 50 mm |
| K551027 | 2 | Polohovací kolík ø 12 mm x 100 mm |
| K551028 | 2 | Polohovací kolík ø 20 mm x 13 mm |
| K551029 | 2 | Polohovací kolík ø 20 mm x 25 mm |
| K551030 | 2 | Polohovací kolík ø 20 mm x 50 mm |
| K551031 | 2 | Polohovací kolík ø 20 mm x 100 mm |
| K551032 | 3 | Upínací zub eco-fix |
| K551033 | 1 | Základová deska 500 mm x 400 mm |
| K551035 | 2 | Držák malý |
| K551036 | 1 | Držák velký |
| K551040 | 2 | Nastavitelný polohovací kolík ø 20 mm |
| K551041 | 2 | Nastavitelný polohovací kolík ø 12 mm |
| K551042 | 3 | Polohovací kolík ø 12 mm s otvorem 6 mm |
| K551043 | 3 | Polohovací kolík ø 20 mm s otvorem 8 mm |
| K551044 | 1 | Držák L = 90 mm, ø 12 mm |
| K551045 | 2 | Držák L = 120 mm, ø 20 mm |
| K550716 | 3 | Pružinová svorka se závitem |
| K550279 | 2 | Pružinová svorka, ø 8 mm, L = 60 mm |
| K550554 | 1 | Pružinová svorka, ø 8 mm, L = 40 mm |
| K550262 | 2 | Miniprizma |
| K550261 | 2 | Kuželová minizarážka |
| K550250 | 1 | Minizarážka |
| K550247 | 1 | Pravouhlá minizarážka |
| K550058 | 2 | Prizma |
| K550365 | 2 | Kuželová záračka |
| K550982 | 1 | Zarážka |
| K550248 | 1 | Pravouhlá záračka |
| K550888 | 2 | Rovný kolík ø 6 mm x 20 mm |
| K550889 | 2 | Rovný kolík ø 6 mm x 30 mm |
| K550890 | 2 | Rovný kolík ø 6 mm x 40 mm |
| K550000 | 2 | Rovný kolík ø 8 mm x 30 mm |
| K550001 | 2 | Rovný kolík ø 8 mm x 50 mm |
| K550002 | 2 | Rovný kolík ø 8 mm x 65 mm |
| K551046 | 1 | Drážková matice pro držák h = 12 mm |
| K551047 | 2 | Drážková matice pro držák h = 15 mm |
| K551050 | 1 | Imbusový klíč 2 mm |
| K551051 | 1 | Imbusový klíč 3 mm |
| K551052 | 1 | Imbusový klíč 4 mm |
| K551053 | 1 | Imbusový klíč 5 mm |
| K551504 | 1 | Dvojitý otevřený klíč SW10 |
| K550591 | 12 | Podložka D = 6,4 mm / D = 17 mm |
| K550110 | 6 | Imbusový šroub M6 x 20 mm |
| K550563 | 6 | Imbusový šroub M6 x 25 mm |
| | 98 | |

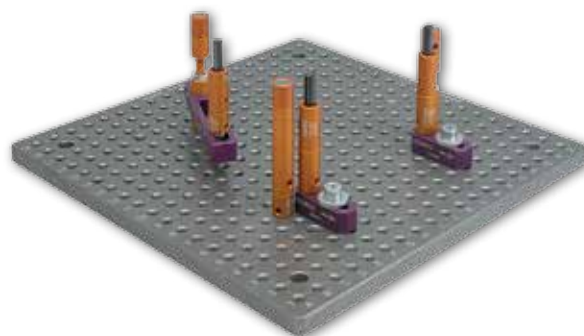
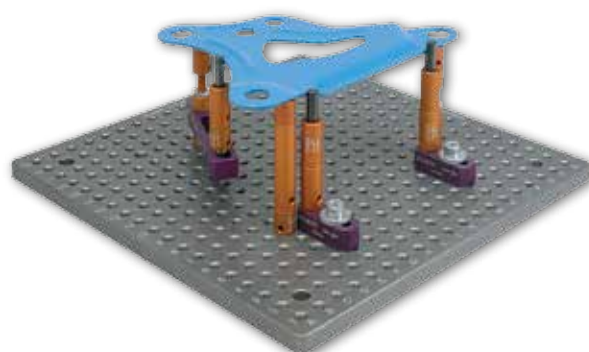


Sada eco-fix MAG-S



Objednací č. K551089

| Obj. č. | Mn. | Název dílu |
|---------|-----|---|
| K551024 | 3 | Polohovací kolík ø 12 mm x 13 mm |
| K551025 | 3 | Polohovací kolík ø 12 mm x 25 mm |
| K551026 | 3 | Polohovací kolík ø 12 mm x 50 mm |
| K551027 | 3 | Polohovací kolík ø 12 mm x 100 mm |
| K551032 | 2 | Upínací zub eco-fix |
| K551034 | 1 | Základová deska 250 mm x 250 mm |
| K551035 | 3 | Držák malý |
| K551041 | 3 | Nastavitelný polohovací kolík ø 12 mm |
| K551042 | 3 | Polohovací kolík ø 12 mm s otvorem 6 mm |
| K551044 | 2 | Držák L = 90 mm; ø 12 mm |
| K550889 | 3 | Rovný kolík ø 6 mm x 30 mm |
| K551073 | 3 | Magnetický držák ø 20 mm |
| K550890 | 3 | Rovný kolík ø 6 mm x 40 mm |
| K551046 | 2 | Drážková matice pro držák h = 12 mm |
| K551050 | 1 | Imbusový klíč 2 mm |
| K551051 | 1 | Imbusový klíč 3 mm |
| K551052 | 1 | Imbusový klíč 4 mm |
| K551053 | 1 | Imbusový klíč 5 mm |
| K551054 | 1 | Dvojitý otevřený klíč SW 10-17 |
| K550591 | 15 | Podložka D= 6,4 mm / D= 17 mm |
| K550110 | 10 | Imbusový šroub M6 x 20 mm |
| K550563 | 5 | Imbusový šroub M6 x 25 mm |
| | 70 | |

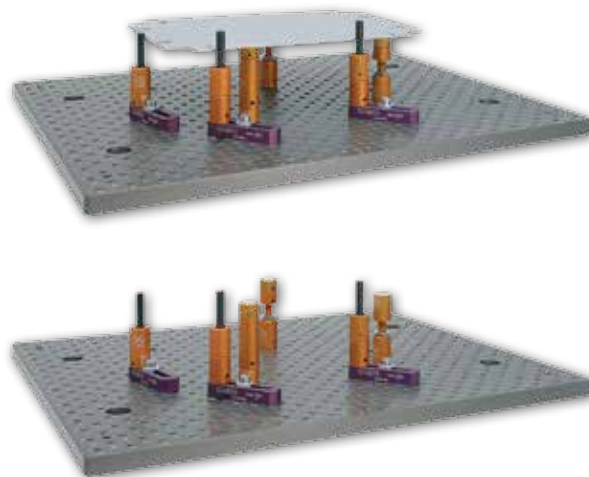


Sada eco-fix MAG-L



Objednáací č. K551090

| Obj. č. | Mn. | Název dílu |
|---------|-----|---|
| K551028 | 3 | Polohovací kolík ø 20 mm x 13 mm |
| K551029 | 3 | Polohovací kolík ø 20 mm x 25 mm |
| K551030 | 3 | Polohovací kolík ø 20 mm x 50 mm |
| K551031 | 3 | Polohovací kolík ø 20 mm x 100 mm |
| K551032 | 3 | Upínací zub eco-fix |
| K551033 | 1 | Základová deska 500 mm x 400 mm |
| K551036 | 3 | Držák velký |
| K551040 | 3 | Nastavitelný polohovací kolík ø 20 mm |
| K551043 | 3 | Polohovací kolík ø 20 mm s otvorem 8 mm |
| K551045 | 2 | Držák L = 120 mm; ø 20 mm |
| K551074 | 3 | Magnetický držák ø 20 mm |
| K550000 | 3 | Rovný kolík ø 8 mm x 30 mm |
| K550001 | 3 | Rovný kolík ø 8 mm x 50 mm |
| K551050 | 1 | Imbusový klíč 2 mm |
| K551051 | 1 | Imbusový klíč 3 mm |
| K551052 | 1 | Imbusový klíč 4 mm |
| K551053 | 1 | Imbusový klíč 5 mm |
| K551054 | 1 | Dvojitý otevřený klíč SW 10-17 |
| K550591 | 20 | Podložka D= 6,4 mm / D= 17 mm |
| K550110 | 10 | Imbusový šroub M6 x 20 mm |
| K550563 | 10 | Imbusový šroub M6 x 25 mm |
| | 79 | |



Sada eco-fix Form S



Objednací č. K551133

| Obj. č. | Mn. | Název dílu |
|---------|-----|---|
| K551038 | 1 | Adaptérová deska ø 150 mm |
| K551024 | 1 | Polohovací kolík ø 12 mm x 13 mm |
| K551025 | 1 | Polohovací kolík ø 12 mm x 25 mm |
| K551026 | 1 | Polohovací kolík ø 12 mm x 50 mm |
| K551027 | 1 | Polohovací kolík ø 12 mm x 100 mm |
| K551028 | 1 | Polohovací kolík ø 20 mm x 13 mm |
| K551029 | 1 | Polohovací kolík ø 20 mm x 25 mm |
| K551030 | 1 | Polohovací kolík ø 20 mm x 50 mm |
| K551031 | 1 | Polohovací kolík ø 20 mm x 100 mm |
| K551035 | 1 | Držák malý |
| K551036 | 1 | Držák velký |
| K551040 | 1 | Nastavitelný polohovací kolík ø 20 mm |
| K551041 | 1 | Nastavitelný polohovací kolík ø 12 mm |
| K551042 | 3 | Polohovací kolík ø 12 mm s otvorem ø 6 mm |
| K551044 | 1 | Držák L = 90; ø 12 mm |
| K550716 | 1 | Pružinová svorka se závitem |
| K550279 | 1 | Pružinová svorka, d= 8 mm, L = 60 mm |
| K551069 | 1 | Plochá podpěra ø 12 mm |
| K550262 | 1 | Miniprizma |
| K550261 | 2 | Kuželová minizarážka |
| K550250 | 1 | Minizarážka |
| K550247 | 1 | Pravouhlá minizarážka |
| K550888 | 2 | Rovný kolík Ø 6 mm x 20 mm |
| K550889 | 2 | Rovný kolík Ø 6 mm x 30 mm |
| K550890 | 2 | Rovný kolík Ø 6 mm x 40 mm |
| K551046 | 1 | Drážková matice pro držák h =12 mm |
| K551050 | 1 | Imbusový klíč 2 mm |
| K551051 | 1 | Imbusový klíč 3 mm |
| K551052 | 1 | Imbusový klíč 4 mm |
| K551053 | 1 | Imbusový klíč 5 mm |
| K551054 | 1 | Dvojitý otevřený klíč 10-17 |
| K550591 | 1 | Podložka ø 6,4 mm / ø 17 mm |
| K550110 | 8 | Imbusový šroub M6 x 20 mm |
| K550563 | 6 | Imbusový šroub M6 x 25 mm |
| | 53 | |



Sada eco-fix Form L

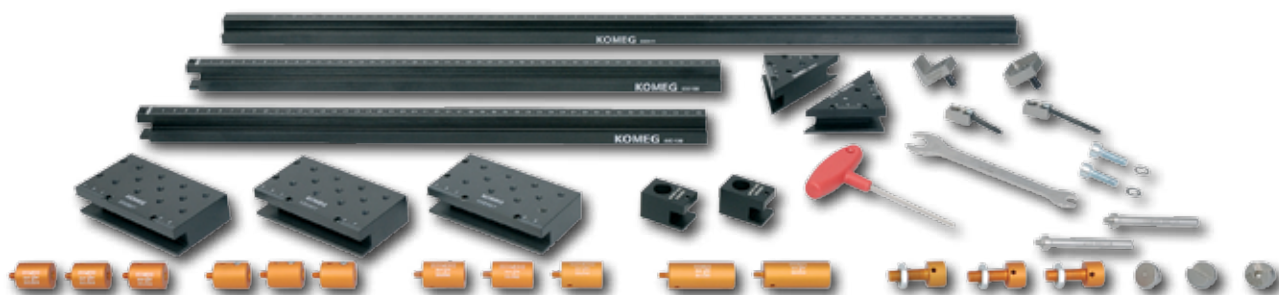


Objednáací č. K551134

| Obj. č. | Mn. | Název dílu |
|---------|-----|---|
| K551039 | 1 | Adaptérová deska ø 200 mm |
| K551024 | 1 | Polohovací kolík ø 12 mm x 13 mm |
| K551025 | 1 | Polohovací kolík ø 12 mm x 25 mm |
| K551026 | 1 | Polohovací kolík ø 12 mm x 50 mm |
| K551027 | 2 | Polohovací kolík ø 12 mm x 100 mm |
| K551028 | 2 | Polohovací kolík ø 20 mm x 13 mm |
| K551029 | 2 | Polohovací kolík ø 20 mm x 25 mm |
| K551030 | 2 | Polohovací kolík ø 20 mm x 50 mm |
| K551031 | 1 | Polohovací kolík ø 20 mm x 100 mm |
| K551035 | 1 | Držák malý |
| K551036 | 1 | Držák velký |
| K551040 | 2 | Nastavitelný polohovací kolík ø 20 mm |
| K551041 | 1 | Nastavitelný polohovací kolík ø 12 mm |
| K551042 | 2 | Polohovací kolík ø 12 mm s otvorem ø 6 mm |
| K551043 | 3 | Polohovací kolík ø 20 mm s otvorem ø 8 mm |
| K551044 | 1 | Držák L = 90; ø 12 mm |
| K551045 | 1 | Držák L = 120; ø 20 mm |
| K550716 | 2 | Pružinová svorka se závitem |
| K550279 | 2 | Pružinová svorka, d = 8 mm, L = 60 mm |
| K550262 | 1 | Miniprizma |
| K550261 | 2 | Kuželová minizarážka |
| K550250 | 1 | Minizarážka |
| K550247 | 1 | Pravoúhlá minizarážka |
| K550058 | 1 | Prizma |
| K550365 | 2 | Kuželová záračka |
| K550982 | 1 | Zarážka |
| K550248 | 1 | Pravoúhlá záračka |
| K550888 | 2 | Rovný kolík Ø 6 mm x 20 mm |
| K550889 | 2 | Rovný kolík Ø 6 mm x 30 mm |
| K550890 | 2 | Rovný kolík Ø 6 mm x 40 mm |
| K550000 | 2 | Rovný kolík Ø 8 mm x 30 mm |
| K550001 | 2 | Rovný kolík Ø 8 mm x 50 mm |
| K550002 | 2 | Rovný kolík Ø 8 mm x 95 mm |
| K551046 | 1 | Drážková matice pro držák h = 12 mm |
| K551047 | 1 | Drážková matice pro držák h = 15 mm |
| K551050 | 1 | Imbusový klíč 2 mm |
| K551051 | 1 | Imbusový klíč 3 mm |
| K551052 | 1 | Imbusový klíč 4 mm |
| K551053 | 1 | Imbusový klíč 5 mm |
| K551054 | 1 | Dvojitý otevřený klíč 10-17 |
| K550591 | 1 | Podložka ø 6,4 mm / ø 17 mm |
| K550110 | 12 | Imbusový šroub M6 x 20 mm |
| K550563 | 6 | Imbusový šroub M6 x 25 mm |
| | 82 | |

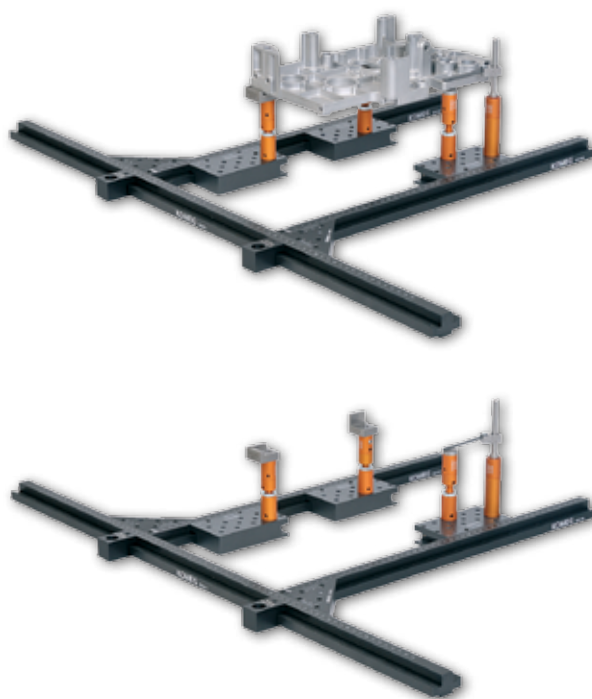


Sada eco-fix quick-rail



Objednací č. K550914

| Obj. č. | Mn. | Název dílu |
|---------|-----|--|
| K550911 | 1 | Upínací profilová lišta 800 mm |
| K550199 | 2 | Upínací profilová lišta s drážkou 500 mm |
| K550908 | 2 | Upínací zub |
| K550909 | 2 | Rohová spojka |
| K550907 | 3 | Upínací deska |
| K551040 | 3 | Nastavitelný polohovací kolík ø 20 mm |
| K551043 | 3 | Polohovací kolík ø 20 mm s otvorem 8 mm |
| K551030 | 2 | Polohovací kolík ø 20 mm x 50 mm |
| K551029 | 3 | Polohovací kolík ø 20 mm x 25 mm |
| K550279 | 1 | Pružinová svorka, ø 8 mm, L = 60 mm |
| K550554 | 1 | Pružinová svorka, ø 8 mm, L = 40 mm |
| K550042 | 1 | Pravouhlá zarážka 30 mm x 30 mm |
| K550249 | 1 | Zarážka 30 mm x 25 mm |
| K550248 | 1 | Pravouhlá zarážka ø 20 mm |
| K550982 | 1 | Zarážka ø 20 mm |
| K551070 | 1 | Plochá podpěra ø 20 mm |
| K550716 | 1 | Pružinová svorka se závitem |
| K551054 | 1 | Dvojitý otevřený klíč SW 10/17 |
| K550658 | 1 | Šestihranný klíč s T-rukojetí |
| | 31 | |





Rozšiřující sady



Objednáací č. K551129



Objednáací č. K551130

Držáky 1

| Obj. č. | Mn. | Název dílu |
|---------|-----|-------------------------------------|
| K551044 | 3 | Držák L = 90 mm, ø 12 mm |
| K551035 | 3 | Držák malý L = 40 mm, M6 |
| K551046 | 3 | Drážková matice pro držák h = 12 mm |
| | 9 | |

Držáky 2

| Obj. č. | Mn. | Název dílu |
|---------|-----|-------------------------------------|
| K551045 | 3 | Držák L = 120 mm, ø 20 mm |
| K551036 | 3 | Držák velký L = 70 mm, M6 |
| K551047 | 3 | Drážková matice pro držák h = 15 mm |
| | 9 | |



Objednáací č. K551132



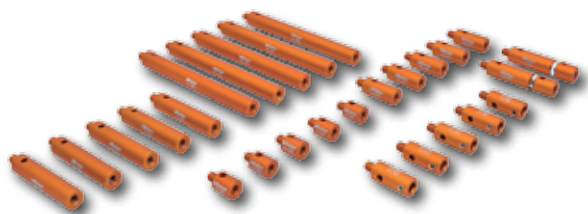
Objednáací č. K551131

Klouby 1

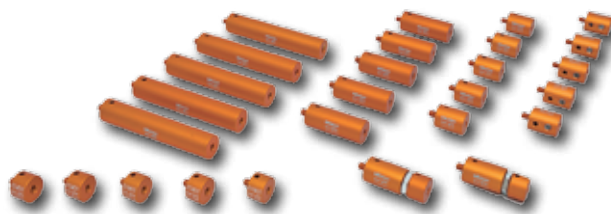
| Obj. č. | Mn. | Název dílu |
|---------|-----|----------------------|
| K551075 | 3 | Otočný kloub ø 12 mm |
| K551076 | 3 | Otočný kloub ø 20 mm |
| | 6 | |

Magnety 1

| Obj. č. | Mn. | Název dílu |
|---------|-----|--------------------------|
| K551073 | 5 | Magnetický držák ø 12 mm |
| K551074 | 5 | Magnetický držák ø 20 mm |
| | 10 | |



Objednáací č. K551123



Objednáací č. K551124

Polohovací kolíky 1

| Obj. č. | Mn. | Název dílu |
|---------|-----|---|
| K551024 | 5 | Polohovací kolík ø 12 mm x 13 mm |
| K551025 | 5 | Polohovací kolík ø 12 mm x 25 mm |
| K551026 | 5 | Polohovací kolík ø 12 mm x 50 mm |
| K551027 | 5 | Polohovací kolík ø 12 mm x 100 mm |
| K551042 | 5 | Polohovací kolík ø 12 mm s otvorem ø 6 mm |
| K551041 | 2 | Nastavitelný polohovací kolík ø 12 mm |
| | 27 | |

Polohovací kolíky 2

| Obj. č. | Mn. | Název dílu |
|---------|-----|---|
| K551028 | 5 | Polohovací kolík ø 20 mm x 13 mm |
| K551029 | 5 | Polohovací kolík ø 20 mm x 25 mm |
| K551030 | 5 | Polohovací kolík ø 20 mm x 50 mm |
| K551031 | 5 | Polohovací kolík ø 20 mm x 100 mm |
| K551043 | 5 | Polohovací kolík ø 20 mm s otvorem ø 8 mm |
| K551040 | 2 | Nastavitelný polohovací kolík ø 20 mm |
| | 27 | |



Objednáací č. K551126



Objednáací č. K551127

Podpůrné prvky 1

| Obj. č. | Mn. | Název dílu |
|---------|-----|---------------------------------|
| K551069 | 3 | Plochá podpěra ø 12 mm |
| K550250 | 3 | Minizarážka ø 12 mm |
| K550247 | 2 | Pravouhelná minizarážka ø 12 mm |
| K550262 | 2 | Miniprizma ø 12 mm |
| K551071 | 5 | Kulová podpěra ø 12 mm |
| K550261 | 2 | Kuželová minizarážka ø 12 mm |
| | 17 | |

Podpůrné prvky 2

| Obj. č. | Mn. | Název dílu |
|---------|-----|-----------------------------|
| K551070 | 3 | Plochá podpěra ø 20 mm |
| K550982 | 3 | Zarážka ø 20 mm |
| K550248 | 2 | Pravouhelná zarážka ø 20 mm |
| K550058 | 2 | Prizma ø 20 mm |
| K551072 | 5 | Kulová podpěra ø 20 mm |
| K550365 | 2 | Kuželová zarážka ø 20 mm |
| | 17 | |

Rozšiřující sady



Objednací č. K551125



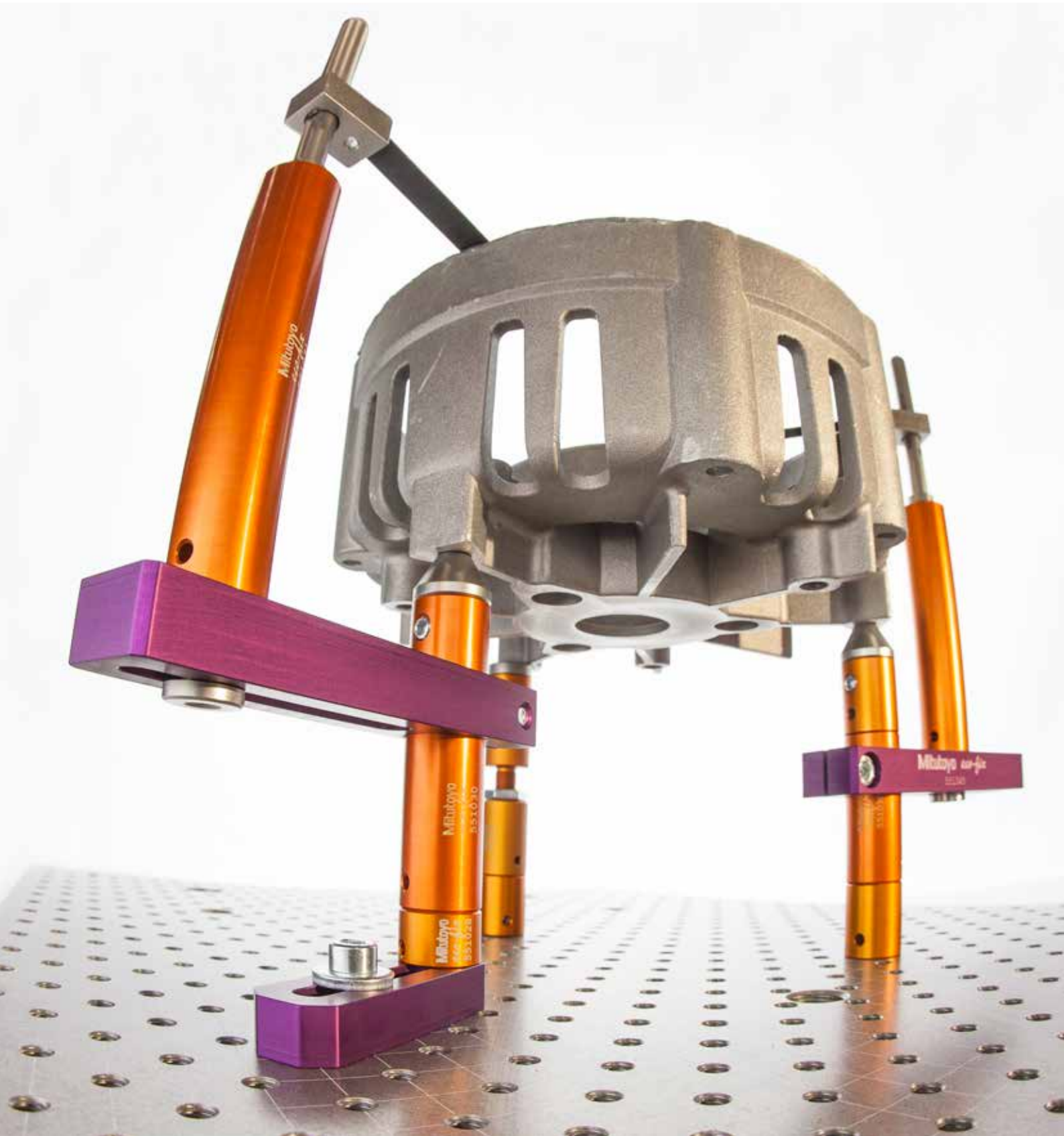
Objednací č. K551128

Upínací prvky 1

| Obj. č. | Mn. | Název dílu |
|---------|-----|--|
| K550716 | 5 | Pružinová svorka se závitem |
| K550554 | 2 | Pružinová svorka, \varnothing 8 mm L = 40 mm |
| K550279 | 3 | Pružinová svorka, \varnothing 8 mm L = 60 mm |
| | 10 | |

Rovné kolíky

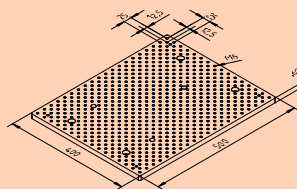
| Obj. č. | Mn. | Název dílu |
|---------|-----|--|
| K550888 | 5 | Rovný minikolík \varnothing 6 mm x 20 mm |
| K550889 | 5 | Rovný minikolík \varnothing 6 mm x 40 mm |
| K550890 | 5 | Rovný minikolík \varnothing 6 mm x 60 mm |
| K550000 | 5 | Rovný kolík \varnothing 8 mm x 30 mm |
| K550001 | 5 | Rovný kolík \varnothing 8 mm x 50 mm |
| K550002 | 5 | Rovný kolík \varnothing 8 mm x 65 mm |
| K550003 | 5 | Rovný kolík \varnothing 8 mm x 85 mm |
| | 35 | |



Systemové prvky

Základová deska eco-fix 500 mm x 400 mm

vyrobená z tvrdého eloxovaného hliníku, s připojovacím závitem M6, hustota mřížky 12,5 mm / 25 mm.

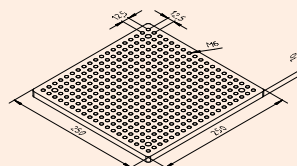
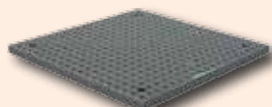


Objednáací č. : K551033

Hmotnost 7 600 g

Základová deska eco-fix 250 mm x 250 mm

vyrobená z tvrdého eloxovaného hliníku, s připojovacím závitem M6, hustota mřížky 12,5 mm.

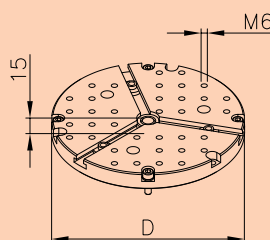


Objednáací č. : K551034

Hmotnost 1 500 g

Adaptérová deska ø 150 mm

vyrobená z tvrdého eloxovaného hliníku pro přizpůsobení upnutí přípravků na otočných stolech přístrojů Mitutoyo na měření drsnosti a tvaru. Dodávána včetně tří matic s drážkou pro držáky a upevňovací díly.



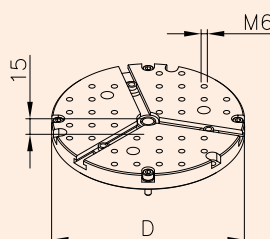
Objednáací č. : K551038

Adaptérová deska 150 mm pro Mitutoyo otočný stůl RA-120/120P a RA-1600

Hmotnost 720 g

Adaptérová deska ø 200 mm

vyrobená z tvrdého eloxovaného hliníku pro přizpůsobení upnutí přípravků na otočných stolech přístrojů Mitutoyo na měření drsnosti a tvaru. Dodávána včetně tří matic s drážkou pro držáky a upevňovací díly.



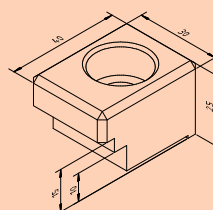
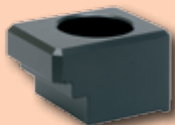
Objednáací č. : K551039

Adaptérová deska 200 mm pro Mitutoyo otočný stůl 12AAD975 a RA-2200DS/DH

Hmotnost 1 300 g

Upínací zub eco-fix

pro upevnění základových desek na měřicí stůl.



Objednáací č. : K551032

Hmotnost 27 g

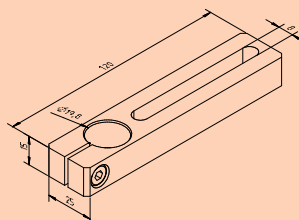
SYSTÉMOVÉ KOMPONENTY

SYSTÉMOVÉ KOMPONENTY

Držák

L = 120 mm, \varnothing 20 mm

pro montáž na polohovací kolíky, k dosažení jakékoli pozice například pro umístění upínacích prvků přímo na nosné prvky.



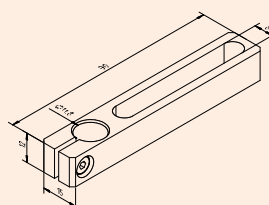
Objednáací č. : K551045

Hmotnost 88 g

Držák

L = 90 mm, \varnothing 12 mm

pro montáž na polohovací kolíky, k dosažení jakékoli pozice například pro umístění upínacích prvků přímo na nosné prvky.

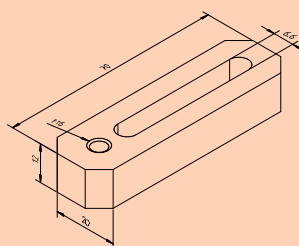


Objednáací č. : K551044

Hmotnost 26 g

Držák velký

pro dosažení jakékoli pozice mezi upínacími prvky.

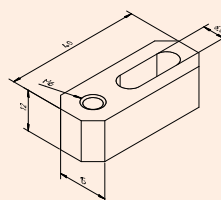


Objednáací č. : K551036

Hmotnost 34 g

Držák malý

pro dosažení jakékoli pozice mezi upínacími prvky.



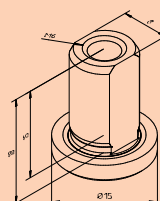
Objednáací č. : K551035

Hmotnost 14 g

Drážková matice pro držák

h = 15 mm

vhodná s držákem K551045 například pro upevnění polohovacích kolíků na upínací držák, k dosažení jakékoli pozice v prostoru například pro umístění upínacích prvků přímo na nosné prvky.



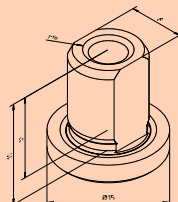
Objednáací č. : K551047

Hmotnost 9 g

Systemové prvky

Drážková matice pro držák h = 12 mm

vhodný s držákem K551044 pro upevnění například polohovacích kolíků na upínací držák, k dosažení jakékoli pozice v prostoru například pro umístění upínacích prvků přímo na nosné prvky.

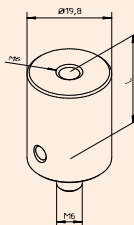


Objednáací č. : K551046

Hmotnost 8 g

Polohovací kolík ø 20 mm

pro nastavení požadované výšky příslušenství.



Objednáací č. : \$ 1

K551028 L = 13 mm

K551029 L = 25 mm

K551030 L = 50 mm

K551031 L = 100 mm

Hmotnost 10 g

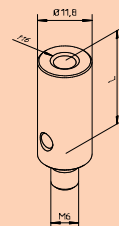
Hmotnost 19 g

Hmotnost 39 g

Hmotnost 83 g

Polohovací kolík ø 12 mm

pro nastavení požadované výšky příslušenství.



Objednáací č. : \$ 1

K551024 L = 13 mm

K551025 L = 25 mm

K551026 L = 50 mm

K551027 L = 100 mm

Hmotnost 3 g

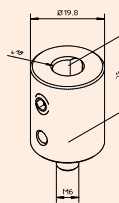
Hmotnost 6 g

Hmotnost 13 g

Hmotnost 27 g

Polohovací kolík ø 20 mm

s otvorem ø 8 mm pro připojení prvků s přípojovacím kolíkem 6 mm.

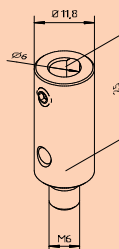


Objednáací č. : K551043

Hmotnost 19 g

Polohovací kolík ø 12 mm

s otvorem ø 6 mm pro připojení prvků s přípojovacím kolíkem 6 mm.



Objednáací č. : K551042

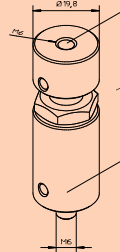
Hmotnost 7 g

SYSTÉMOVÉ KOMPONENTY

SYSTÉMOVÉ KOMPONENTY

Nastavitelný polohovací kolík $\varnothing 20$ mm

pro nastavení požadované výšky držáku.

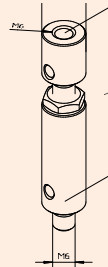


Objednáací č. : K551040

Hmotnost 44 g

Nastavitelný polohovací kolík $\varnothing 12$ mm

pro nastavení požadované výšky držáku.

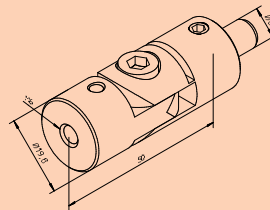


Objednáací č. : K551041

Hmotnost 15 g

Otočný kloub $\varnothing 20$ mm

pro dosažení jakékoli pozice v prostoru.

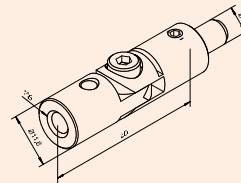


Objednáací č. : K551076

Hmotnost 49 g

Otočný kloub $\varnothing 12$ mm

pro dosažení jakékoli pozice v prostoru.



Objednáací č. : K551075

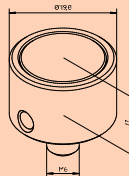
Hmotnost 15 g

Systemové prvky

Magnetický držák

ø 20 mm

pro rychlé a snadné upnutí obrobků.



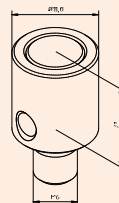
Objednáací č. : K551074

Hmotnost 15 g

Magnetický držák

ø 12 mm

pro rychlé a snadné upnutí obrobků.

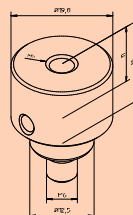


Objednáací č. : K551073

Hmotnost 5 g

Adaptérový kolík eco-repro ø 20 mm

pro montáž systému eco-fix na základní desku nebo profil repro-fix.

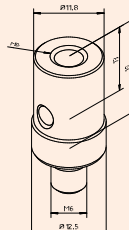


Objednáací č. : K551067

Nerezová ocel
Hmotnost 35 g

Adaptérový kolík eco-repro ø 12 mm

pro montáž systému eco-fix na základní desku nebo profil repro-fix.



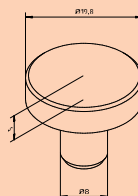
Objednáací č. : K551066

Nerezová ocel
Hmotnost 20 g

Plochá podpěra

ø 20 mm

pro přímou podpěru obrobku.



Objednáací č. : K551070

Nerezová ocel
Hmotnost 17 g

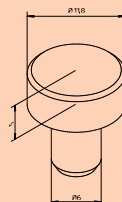
SYSTÉMOVÉ KOMPONENTY

SYSTÉMOVÉ KOMPONENTY

Plochá podpěra

Ø 12 mm

pro přímou podpěru obrobku.



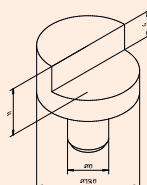
Objednáací č. : K551069

Nerezová ocel

Hmotnost 6 g

Zarážka

pro umístění obrobku do definované pozice.

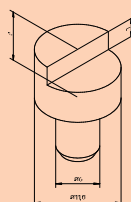


Objednáací č. : K550982

Hmotnost 25 g

Minizarážka

pro umístění obrobku do definované pozice.

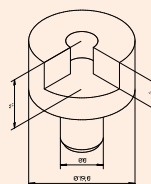


Objednáací č. : K550250

Hmotnost 8 g

Pravouhlá zarážka

pro umístění obrobku do definované pozice v XYZ.

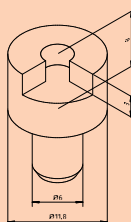


Objednáací č. : K550248

Hmotnost 27 g

Pravouhlá minizarážka

pro umístění obrobku do definované pozice v XYZ.



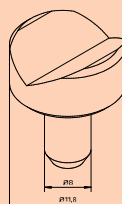
Objednáací č. : K550247

Hmotnost 8 g

Systemové prvky

Prizma

pro umístění například rotačně symetrických dílů v definované pozici.

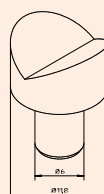


Objednáací č. : K550058

Hmotnost 24 g

Miniprizma

pro umístění například rotačně symetrických dílů v definované pozici.

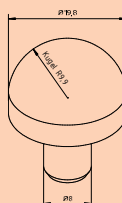


Objednáací č. : K550262

Hmotnost 7 g

Kulová podpěra ø 20 mm

pro přímou podpěru obrobku bez pravidelného povrchu.

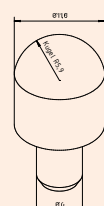


Objednáací č. : K551072

Nerezová ocel
Hmotnost 28 g

Kulová podpěra ø 12 mm

pro přímou podpěru obrobku bez pravidelného povrchu.

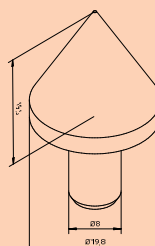


Objednáací č. : K551071

Nerezová ocel
Hmotnost 11 g

Kuželová zarážka

pro umístění dílů s otvorem nebo centrování apod.



Objednáací č. : K550365

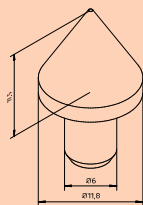
Hmotnost 26 g

SYSTÉMOVÉ KOMPONENTY

SYSTÉMOVÉ KOMPONENTY

Kuželová minizarážka

pro umístění dílů s otvorem nebo centrování apod.

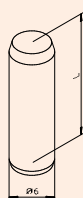


Objednací č. : K550261

Hmotnost 6 g

Rovný minikolík

jako zarážka.



Objednací č. : \$ 1

K550888 L = 20 mm

K550889 L = 30 mm

K550890 L = 40 mm

Hmotnost 4 g

Hmotnost 7 g

Hmotnost 12 g

Rovný kolík

jako zarážka.



Objednací č. : \$ 1

K550000 L = 30 mm

K550001 L = 50 mm

K550002 L = 65 mm

K550003 L = 85 mm

Hmotnost 12 g

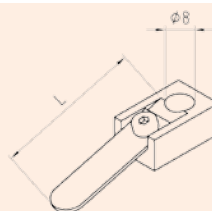
Hmotnost 19 g

Hmotnost 25 g

Hmotnost 30 g

Pružinová svorka

pro snadné a rychlé upnutí dílů.



Objednací č. : \$ 1

K550554 d = 8 mm L = 40 mm

K550279 d = 8 mm L = 60 mm

K550278 d = 6 mm L = 40 mm

K550292 d = 6 mm L = 60 mm

Hmotnost 25 g

Hmotnost 27 g

Hmotnost 27 g

Hmotnost 29 g

Rovný kolík se závitem

pro upevnění pružinové svorky, d = 8 mm, přímo na základové desce nebo montážních prvcích.

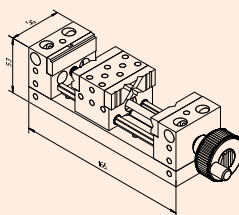
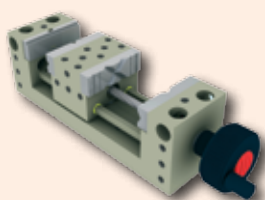


Objednací č. : K550716

Hmotnost 32 g

Svěrák

Svěrací čelisti vybavené prizmaty a plochami, které lze měnit a kombinovat. Díky oboustranné funkci, je možná velmi flexibilní fixace. Připojovací závity na horních čelistech umožňují například v kombinaci s kolíky vnitřní fixací kulatých obrobků. Rozsah upínání 0 - 68 mm.



Objednací č. : K551078

Hmotnost 920 g

Mitutoyo vari-fix Profil RST

vari-fix

Nový upínací systém byl vyvinut dodavatelem systémů KOMEK Industrielle Messtechnik GmbH ve Völklingenu - dceřiná společnost specialisty na měřicí přístroje Mitutoyo Europe GmbH. KOMEK přináší nově vyvinuté produkty zpočátku ve třech standardních modelech s výškovou úpravou 375 - 575 mm, 500 - 825 mm a 625 - 1 075 mm.

Systém může být na vyžádání přizpůsoben do různých nastavitelných výšek. Základem celého zařízení jsou rámové profilové lišty, které lze namontovat přímo na měřicí stůl souřadnicového měřicího stroje. Alternativně mohou být použity S-profilů MITUTOYO, nebo mohou být na stůl SMS namontovány sloupky s deskami.

MITUTOYO vari-fix umožňuje jakoukoli a orientačně neomezenou pozici obrobku. Obrobek je upevněn na některou z řady sloupů uspořádaných podél základových profilů. Jednotlivé sloupky jsou výškově nastavitelné a otočný kloub na horním konci slouží jako prvek pro zvednutí obrobku. Kloub umožňuje 360° otáčení kolem osy sloupu a má rozsah otočení $\pm 90^\circ$. Umístění může být upraveno podél osy X, Y a Z o $\pm 2,5$ mm. Díky extrémně flexibilní kombinaci natočení a sklonu může být dosaženo jakéhokoli prostorového úhlu.

Profil RST

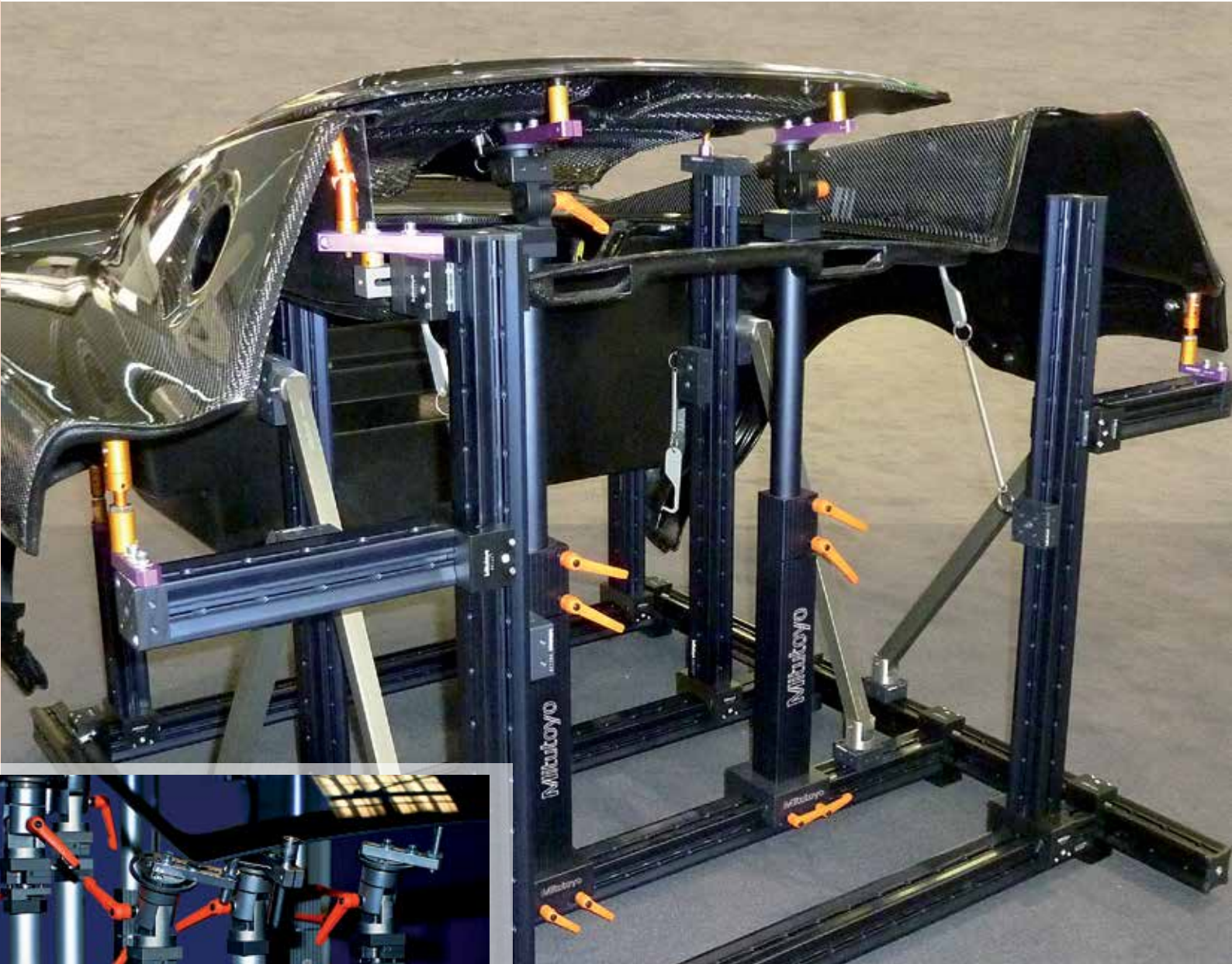
Poprvé nový MITUTOYO profil RST kombinuje v jednom profilu výhody tří různých druhů profilů pro upínací systémy. Na jedné straně je zde bezkonkurenční výhoda rybinového profilu s možností flexibilní změny pozice posuvných prvků za účelem například koordinovat změny upevňovacích bodů velmi rychle a s efektivními náklady. To je spojeno s možností mřížky profilu, která usnadňuje opakovatelné umístění doplňků na fixní mřížku 50 mm. Navíc mohou být doplňky volně umístěny na profilu pomocí T-drážkových matic. Díky tomu je možné kombinovat prakticky všechny druhy profilů a doplňků, a to i od třetích stran.

Matně černý povrch potlačuje odrazy, což je výhodné zejména pro optické měřicí systémy. Všechny tyto vlastnosti profilu RST přispívají k minimalizaci použitého materiálu v modulárním upínacím systému, což výrazně snižuje náklady na skladování a zkracuje dobu montáže.

Profily RST jsou kompatibilní s vyzkoušenými a otestovanými profily MITUTOYO a jsou ideální pro kombinaci s upínacími sloupky vari-fix.



MITUTOYO VARI-FIX

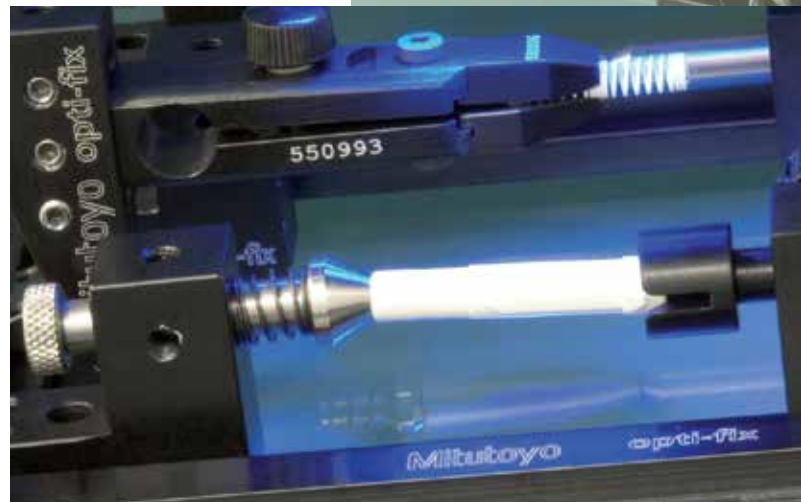
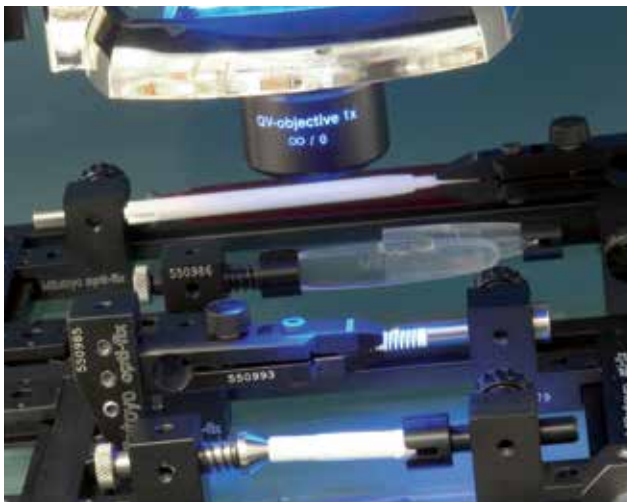


MITUTOYO opti-fix

Modulární upínací systém opti-fix byl vyvinut speciálně pro optické souřadnicové měřicí systémy.

"MITUTOYO opti-fix" garantuje bezpečné upevnění součástí během měření a následně zajišťuje stálý bezchybný přenos naměřených hodnot. Tato funkční konfigurace činí také řadu měření mnohem jednoduššími.

S cílem omezit rušivé odrazy osvětlovacích systémů a okolního světla na minimum jsou všechny důležité stavební prvky černě eloxované nebo matně lakované.



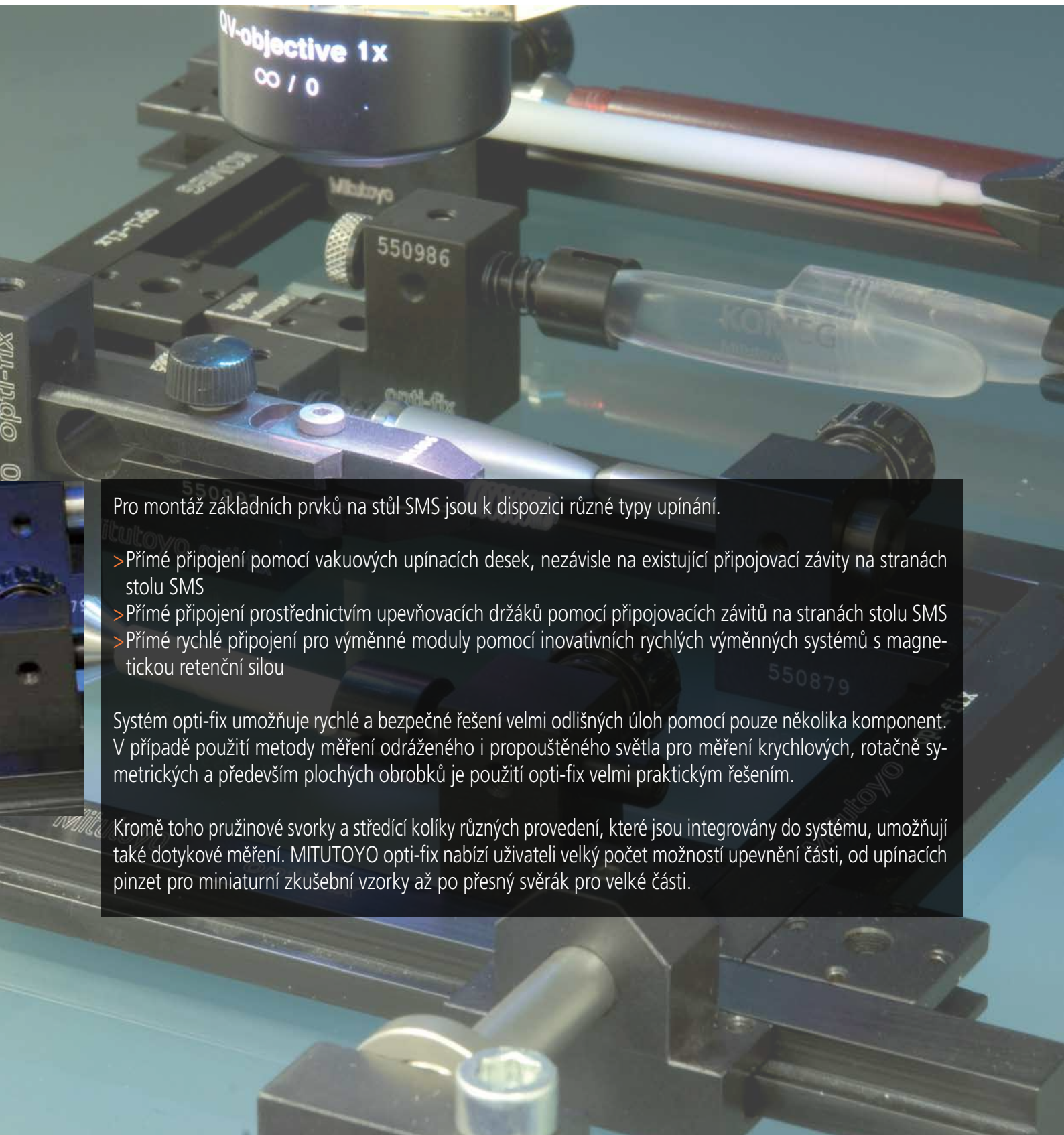
YouTube



Podívejte se na video této řady na našem kanálu YouTube:

www.youtube.com/user/MitutoyoEuropeGmbH

MITUTOYO OPTI-FIX



Pro montáž základních prvků na stůl SMS jsou k dispozici různé typy upínání.

- > Přímé připojení pomocí vakuových upínacích desek, nezávisle na existující připojovací závitě na stranách stolu SMS
- > Přímé připojení prostřednictvím upevňovacích držáků pomocí připojovacích závitů na stranách stolu SMS
- > Přímé rychlé připojení pro výměnné moduly pomocí inovativních rychlých výměnných systémů s magnetickou retenční silou

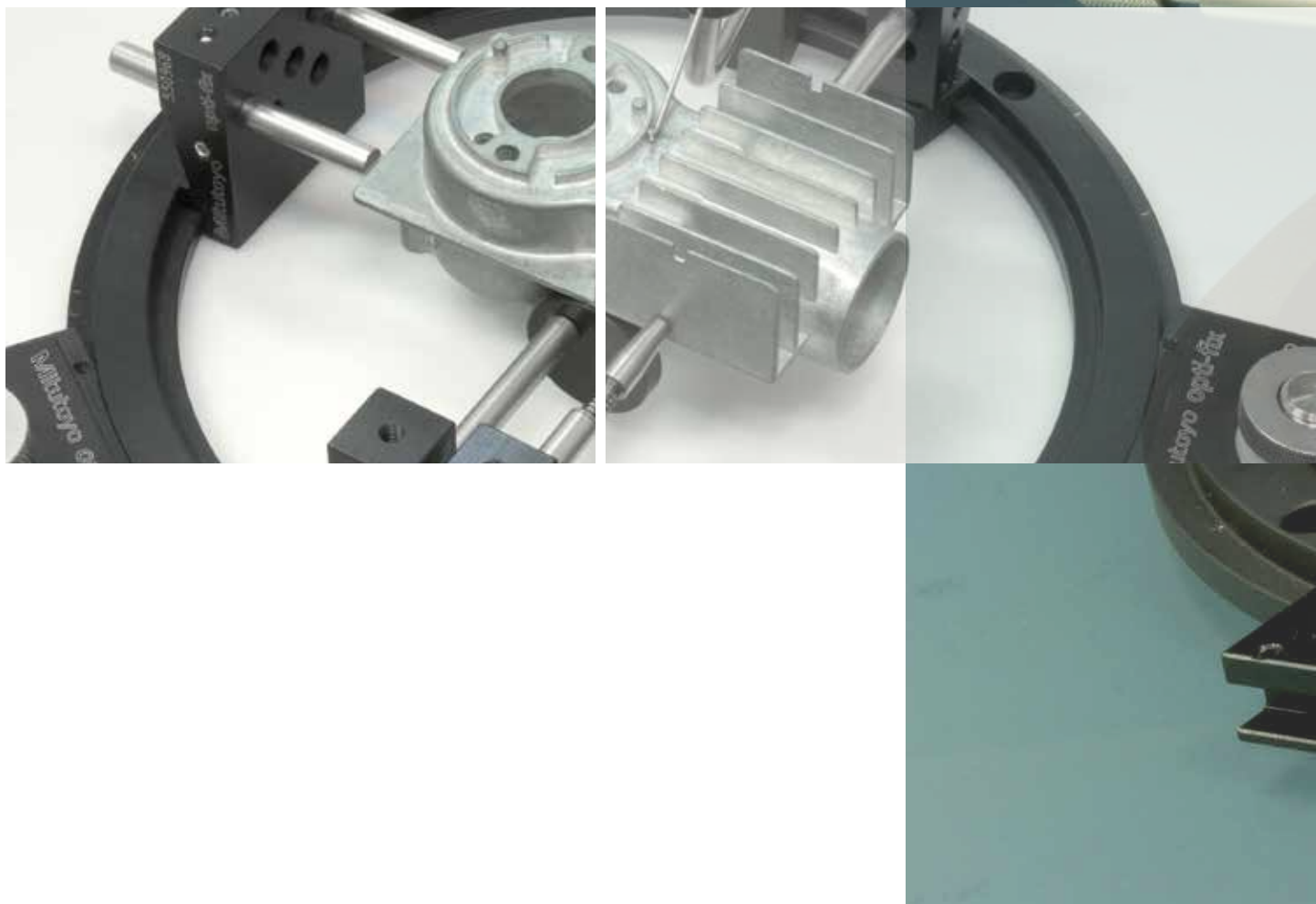
Systém opti-fix umožňuje rychlé a bezpečné řešení velmi odlišných úloh pomocí pouze několika komponent. V případě použití metody měření odraženého i propouštěného světla pro měření krychlových, rotačně symetrických a především plochých obrobků je použití opti-fix velmi praktickým řešením.

Kromě toho pružinové svorky a středící kolíky různých provedení, které jsou integrovány do systému, umožňují také dotykové měření. MITUTOYO opti-fix nabízí uživateli velký počet možností upevnění části, od upínacích pinzet pro miniaturní zkušební vzorky až po přesný svěrák pro velké části.

MITUTOYO opti-fix round

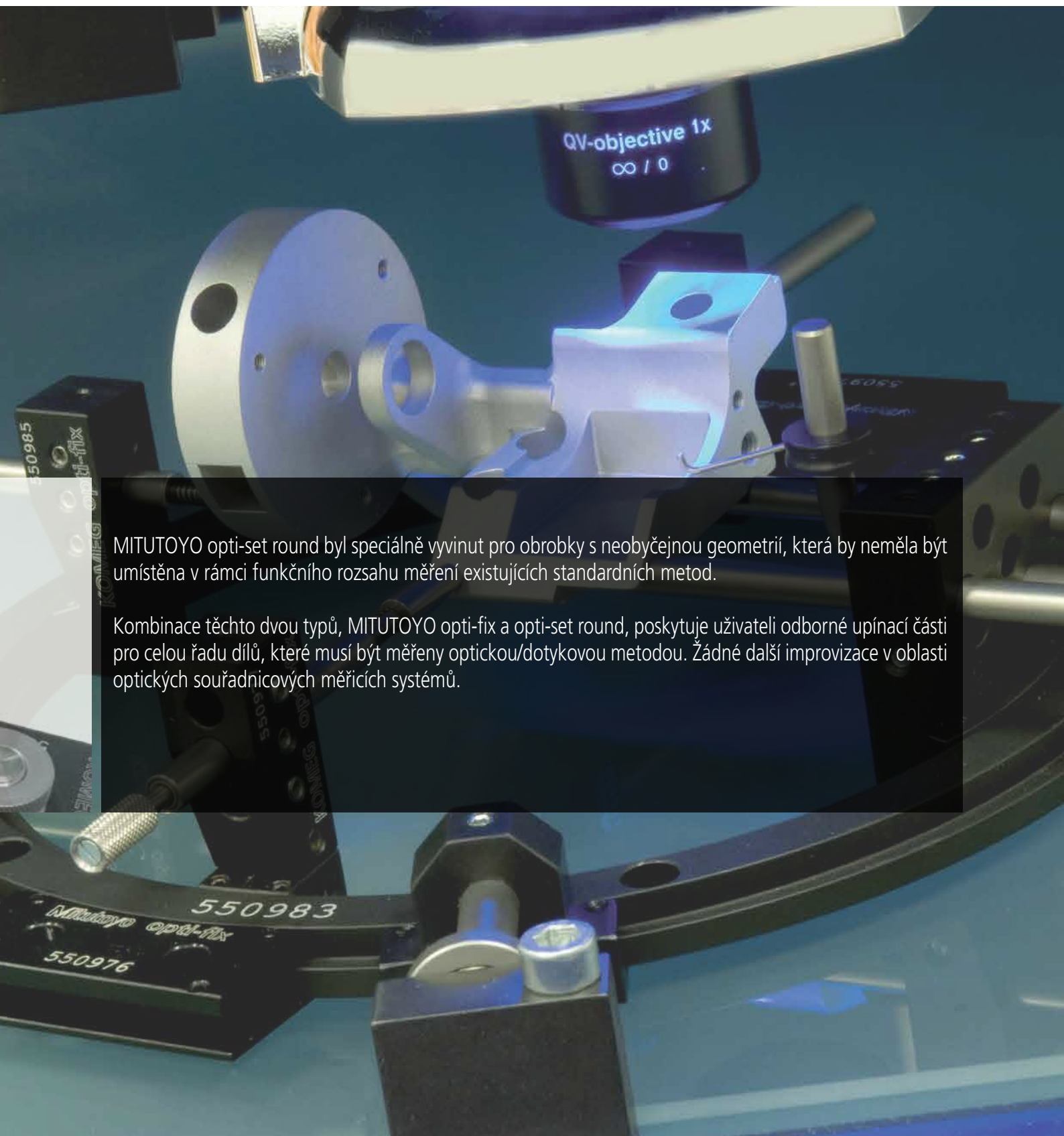
Inovativní, nově vyvinutý nástroj MITUTOYO "MITUTOYO opti-fix round" doplňuje opti-fix v pravém slova smyslu "kolo se stává uzavřeným kruhem".

Kruhová konstrukce umožňuje plynulé nastavení v 360° jak v horizontální rovině tak v prostoru, a navíc "upínací kolík" na straně zajišťuje snadný přístup k obrobku.



MITUTOYO OPTI-FIX ROUND

MITUTOYO OPTI-FIX ROUND



MITUTOYO opti-set round byl speciálně vyvinut pro obrobky s neobyčejnou geometrií, která by neměla být umístěna v rámci funkčního rozsahu měření existujících standardních metod.

Kombinace těchto dvou typů, MITUTOYO opti-fix a opti-set round, poskytuje uživateli odborné upínací části pro celou řadu dílů, které musí být měřeny optickou/dotykovou metodou. Žádné další improvizace v oblasti optických souřadnicových měřících systémů.

Sada opti-set Start



Objednací č. : K551056

Nejmenší sada, skládající se z 16 dílů, pro stavbu jednoduchého upínacího přípravku o délce 250 mm pro upevnění části s jednoduchou geometrií. Upevňovací držáky, vakuové desky nebo magnetické držáky, pro montáž upínacího systému na měřicí přístroje objednávejte samostatně.

| Obj. č. | Mn. | Název dílu |
|---------|-----|--|
| K550838 | 1 | Upínací profilová lišta, L = 100 mm |
| K550854 | 1 | Upínací profilová lišta s drážkou L = 250 mm |
| K550842 | 1 | Úchyt s upínacími drážkami |
| K550853 | 3 | Upínací úchyt (se závitem M4) |
| K550891 | 3 | Rovný kolík pro přidržení nástrojů L = 30 mm |
| K550845 | 2 | Ozubený úchyt L = 40 mm |
| K550843 | 1 | Ozubený úchyt L = 100 mm |
| K550978 | 1 | Pružinová svorka 30° krátká |
| K550980 | 1 | Pružinová svorka 30° dlouhá |
| K550979 | 1 | Pružinová svorka 15° krátká |
| K551020 | 1 | Imbusový klíč 1,5 mm |
| | 16 | |



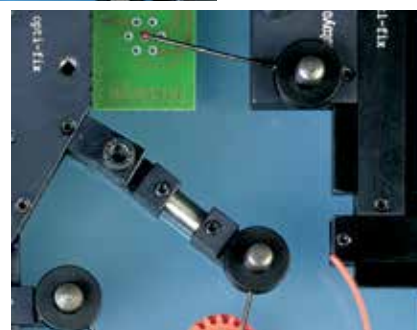
Sada opti-set Basic



Objednáací č. : K551057

Sada, skládající se z 26 dílů, pro stavbu základního rámu o rozměrech 200 mm x 100 mm pro upevnění dílů s jednoduchou geometrií. Upevňovací držáky, vakuové desky nebo magnetické držáky, pro montáž upínacího systému na měřicí přístroje objednávejte samostatně.

| Obj. č. | Mn. | Název dílu |
|---------|-----|--|
| K550838 | 3 | Upínací profilová lišta, L = 100 mm |
| K550857 | 2 | Upínací profilová lišta s drážkou L = 200 mm |
| K550853 | 4 | Upínací úchyt (se závitem M4) |
| K550891 | 4 | Rovný kolík pro přidržení nástrojů L = 30 mm |
| K550845 | 4 | Ozubený úchyt L = 40 mm |
| K550978 | 2 | Pružinová svorka 30° krátká |
| K550980 | 2 | Pružinová svorka 30° dlouhá |
| K550979 | 2 | Pružinová svorka 15° krátká |
| K550981 | 2 | Pružinová svorka 15° dlouhá |
| K551020 | 1 | Imbusový klíč SW 1,5 mm |
| | 26 | |



Sada opti-set Rotation



Objednáací č. : K551058

Sada, skládající se z 23 dílů, pro stavbu základního rámu o rozměrech 250 mm x 200 mm pro upevnění dílů s rotačně symetrickými částmi s a bez středové díry. Upevňovací držáky, vakuové desky nebo magnetické držáky, pro montáž upínacího systému na měřicí přístroje objednávejte samostatně.

| Obj. č. | Mn. | Název dílu |
|---------|-----|-------------------------------------|
| K550854 | 2 | Upínací profilová lišta, L = 250 mm |
| K550859 | 2 | Upínací profilová lišta, L = 200 mm |
| K550984 | 1 | Upínací kostka GG |
| K550985 | 2 | Upínací kostka GK |
| K550879 | 1 | Koník s hrotem |
| K550986 | 1 | Koník s odpruženým hrotem |
| K551018 | 1 | Prizma 120° s pružinovou svorkou |
| K550972 | 1 | Prizmatická excentrická upínka |
| K550994 | 2 | Středící upínka |
| K550303 | 2 | Stupňovaný upínací kolík 100 mm |
| K551062 | 2 | Hřídel 6 mm x 100 mm |
| K550842 | 4 | Úchyt s upínacími drážkami |
| K551020 | 1 | Imbusový klíč 1,5 mm |
| K551021 | 1 | Imbusový klíč 2 mm |
| | 23 | |



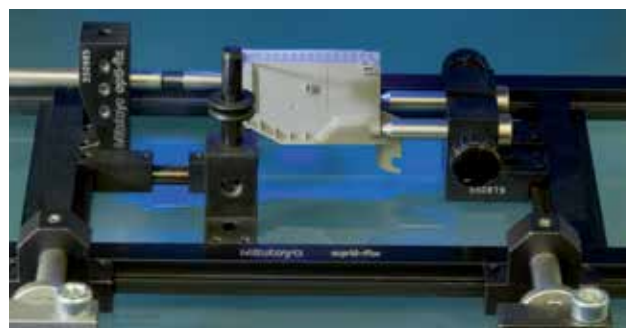
Sada opti-set Advanced



Objednací č. : K551059

Sada, skládající se z 26 dílů, pro stavbu základního rámu o rozměrech 200 mm x 100 mm pro upevnění dílů s jednoduchou geometrií. Upevňovací držáky, vakuové desky nebo magnetické držáky, pro montáž upínacího systému na měřicí přístroje objednávejte samostatně.

| Obj. č. | Mn. | Název dílu |
|---------|-----|---|
| K550210 | 2 | Upínací profilová lišta, L = 400 mm |
| K550836 | 3 | Upínací profilová lišta, L = 250 mm |
| K550842 | 6 | Úchyt s upínacími drážkami |
| K550838 | 1 | Upínací profilová lišta, L = 100 mm |
| K550984 | 2 | Upínací kostka GG |
| K550985 | 1 | Upínací kostka GK |
| K550213 | 1 | Upínací kostka GKD, otočná |
| K550858 | 1 | Ozubený úchyt L = 100 mm |
| K550845 | 2 | Ozubený úchyt L = 40 mm |
| K550970 | 1 | Excentrická upínka |
| K550971 | 1 | Prizmatická upínka / polohovač |
| K550304 | 1 | Upínací deska |
| K550301 | 3 | Stupňovaný upínací kolík L = 60 mm |
| K550302 | 3 | Stupňovaný upínací kolík L = 80 mm |
| K550303 | 3 | Stupňovaný upínací kolík L = 100 mm |
| K550990 | 3 | Obdélníkový upínací kolík L = 50 mm |
| K550323 | 2 | Obdélníkový upínací kolík L = 25 mm |
| K551012 | 1 | Odpružená upínací tyč |
| K550978 | 3 | Pružinová svorka se zahnutým koncem, krátká L = 30° |
| K550979 | 3 | Pružinová svorka se zahnutým koncem, krátká L = 15° |
| K550980 | 3 | Pružinová svorka se zahnutým koncem, dlouhá L = 30° |
| K550981 | 3 | Pružinová svorka se zahnutým koncem, dlouhá L = 15° |
| K551020 | 1 | Imbusový klíč 1,5 mm |
| K551021 | 1 | Imbusový klíč 2.0 mm |
| | 51 | |



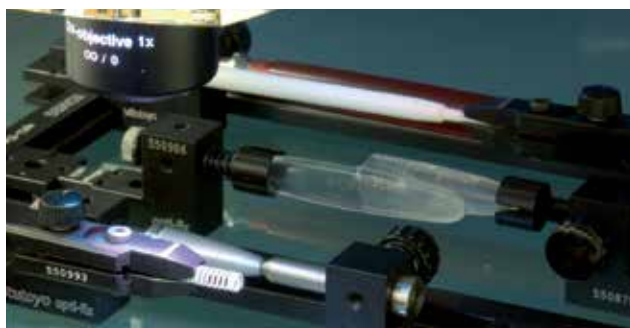
Sada opti-set Professional



Objednací č. : K551060

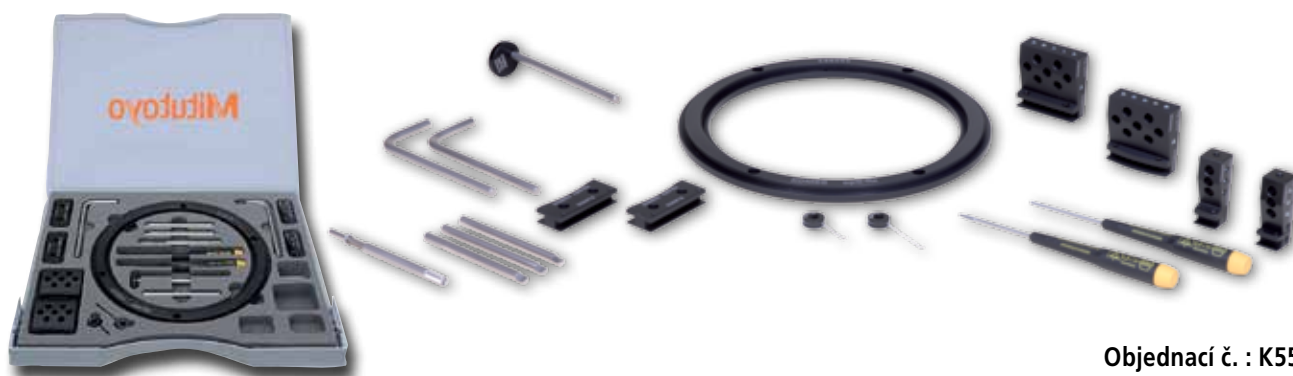
Velmi komplexní sada, skládající se ze 115 dílů, pro stavbu základního rámu o rozměrech 400 x 250 mm pro upevnění dílů s velmi složitou geometrií. Upevnění dílů s rotační geometrií je taktéž bez problémů.

Upevňovací držáky, vakuové desky nebo magnetické držáky, pro montáž upínacího systému na měřicí přístroje objednávejte samostatně.



| Obj. č. | Mn. | Název dílu |
|---------|-----|--|
| K550210 | 2 | Upínací profilová lišta, L = 400 mm |
| K550836 | 4 | Upínací profilová lišta, L = 250 mm |
| K550842 | 8 | Úchyt s upínacími drážkami |
| K550838 | 2 | Upínací profilová lišta, L = 100 mm |
| K550985 | 2 | Upínací kostka GK |
| K550984 | 2 | Upínací kostka GG |
| K550213 | 2 | Upínací kostka GKD, otočná |
| K550165 | 3 | Ozubený úchyt plochý L = 40 mm |
| K550324 | 2 | Ozubený úchyt plochý L = 100 mm |
| K550845 | 1 | Ozubený úchyt plochý L = 40 mm |
| K551013 | 2 | Ozubený úchyt plochý s jemným ozubením L = 40 mm |
| K550853 | 8 | Upínací úchyt (se závitem M4) |
| K550891 | 4 | Rovný kolík pro přidržení nástrojů L = 30 mm |
| K551017 | 4 | Rovný kolík pro přidržení nástrojů L = 12 mm |
| K550978 | 2 | Pružinová svorka se zahnutým koncem, krátká 30° |
| K550979 | 2 | Pružinová svorka se zahnutým koncem, krátká 15° |
| K550980 | 2 | Pružinová svorka se zahnutým koncem, dlouhá 30° |
| K550981 | 2 | Pružinová svorka se zahnutým koncem, dlouhá 15° |
| K550970 | 2 | Excentrická upínka |
| K550972 | 2 | Prizmatická excentrická upínka |
| K550971 | 2 | Prizmatická upínka / polohovač |
| K550304 | 1 | Upínací deska |
| K550301 | 3 | Stupňovaný upínací kolík L = 60 mm |
| K550302 | 3 | Stupňovaný upínací kolík L = 80 mm |
| K550303 | 3 | Stupňovaný upínací kolík L = 100 mm |
| K550990 | 3 | Obdélníkový upínací kolík L = 50 mm |
| K550323 | 3 | Obdélníkový upínací kolík L = 25 mm |
| K551012 | 2 | Odpružená upínací tyč |
| K550879 | 1 | Koník s hrotem |
| K550986 | 1 | Koník s odpruženým hrotem |
| K550839 | 4 | Teleskopický upevňovací pojezd |
| K550852 | 4 | Teleskopická upevňovací koncovka |
| K550887 | 4 | Rovný kolík 6 x 10 mm |
| K550888 | 4 | Rovný kolík 6 x 20 mm |
| K550889 | 4 | Rovný kolík 6 x 30 mm |
| K550890 | 4 | Rovný kolík 6 x 40 mm |
| K550840 | 2 | Kloubová spojka s rybinou |
| K550851 | 2 | Otočná upínka s ostrou hranou |
| K550847 | 2 | Otočná upínka s rovným kolíkem |
| K551018 | 1 | Prizma 120° s pružinovou svorkou |
| K551014 | 1 | Přesné rychlé sklíčidlo 0-4 mm |
| K551016 | 1 | Adaptérová deska M4 |
| K551020 | 1 | Imbusový klíč 1,5 mm |
| K551021 | 1 | Imbusový klíč 2 mm |
| | 115 | |

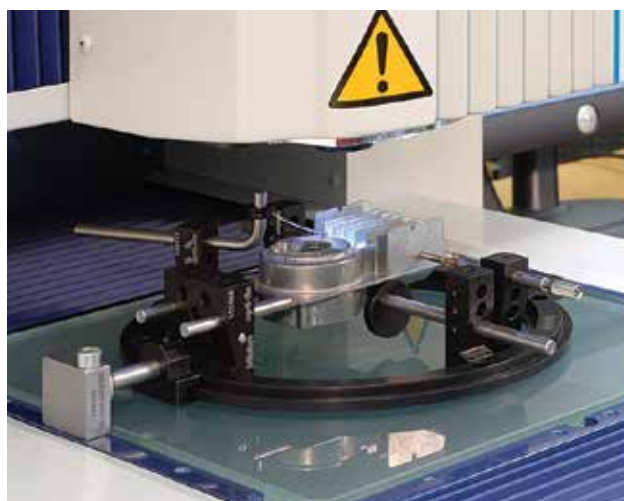
Sada opti-set Round



Objednací č. : K550298

Sada, skládající se z 18 dílů, s umístovacími a upínacími prvky včetně adaptérové desky pro přizpůsobení například základního upínacího rámu MITUTOYO opti-fix. Upevňovací držáky, vakuové desky nebo magnetické držáky, pro montáž upínacího systému na měřicí přístroje objednávejte samostatně.

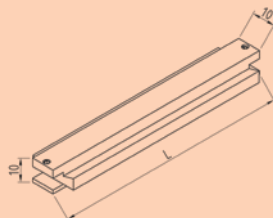
| Obj. č. | Mn. | Název dílu |
|---------|-----|----------------------------------|
| K550983 | 1 | Kruhový upínací profil |
| K550976 | 2 | Adaptérová deska |
| K550977 | 1 | Upínací kostka RKD; malá, otočná |
| K550969 | 1 | Upínací kostka RK; malá |
| K550968 | 2 | Upínací kostka RG; velká |
| K550302 | 3 | Upínací kolík 80 mm |
| K550970 | 1 | Excentrická upínka |
| K550990 | 2 | Obdélníkový upínací kolík |
| K550870 | 1 | Pružinová svorka 15° krátká |
| K550849 | 1 | Pružinová svorka 15° dlouhá |
| K551012 | 1 | Odpružená upínací tyč |
| K551020 | 1 | Imbusový klíč 1,5 mm |
| K551021 | 1 | Imbusový klíč 2 mm |
| | 18 | |



Systemové prvky

Upínací profilová lišta

s čelní připojovací drážkou, pro stavbu základních rámců.



Objednací č. : \$ 1

K550838 L = 100 mm

K550859 L = 200 mm

K550835 L = 240 mm

K550836 L = 250 mm

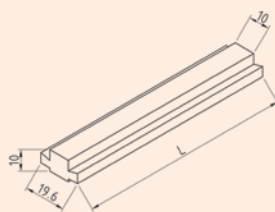
K550991 L = 400 mm

K550920 L = 500 mm

Další délky na vyžádání.

Upínací profilová lišta

pro stavbu základních rámců.



Objednací č. : \$ 1

K550861 L = 100 mm

K550857 L = 200 mm

K550854 L = 250 mm

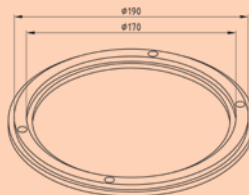
K550210 L = 400 mm

K550992 L = 500 mm

Další délky na vyžádání.

Základní kruhový upínací profil "opti-round"

jako základna pro upínání prvků typu "opti-round".



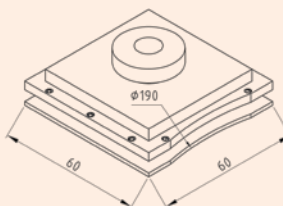
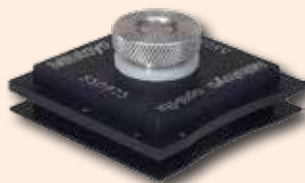
Objednací č. : K550983

Da = 190 mm

D = 170 mm

Vakuová deska

pro snadnou montáž profilů nebo kruhového upínacího profilu přímo na skleněnou desku měřicího přístroje.

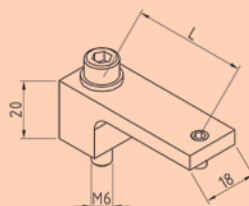


Objednací č. : K550975

60 mm x 60 mm

Upevňovací držák

pro montáž základních profilů nebo rámců na měřicí přístroje.



Objednací č. : \$ 1

K550886 20 mm - 22 mm

K550860 24 mm - 26 mm

K550185 33 mm - 35 mm

K550881 36 mm - 38 mm

K550882 39 mm - 41 mm

K550884 44 mm - 49 mm

K550883 62 mm - 67 mm

K550885 82 mm - 87 mm

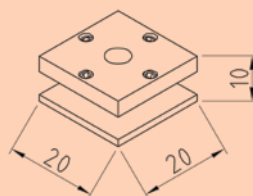
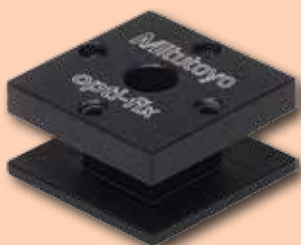
Další typy na vyžádání.

SYSTÉMOVÉ KOMPONENTY

SYSTÉMOVÉ KOMPONENTY

Konektor s připojovací drážkou

pro pravouhlé spojení profilových lišt, případně pro vyztužení spojovacího profilu.

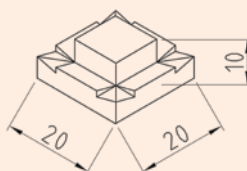


Objednáací č. : K550842

20 mm x 20 mm

Konektor s rybinovým připojením

například pro čelní připojení profilové lišty s připojovací drážkou.

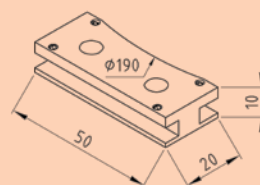


Objednáací č. : K550841

20 mm x 20 mm

Adaptérová deska

jako adaptér mezi rovnými profilovými lištami a základním kruhovým upínacím profilem "opti-round".

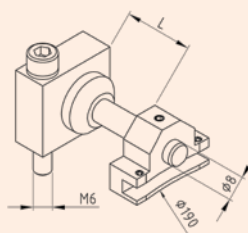


Objednáací č. : K550976

50 mm x 20 mm x 10 mm

Magnetický držák Mag 1

pro rychlou a snadnou montáž systémů opti-fix pomocí magnetů. Snadná demontáž nebo montáž kompletních přípravků opti-fix. Nastavitelný podle rozměrů stolu měřicího přístroje.



Objednáací č. : K550989

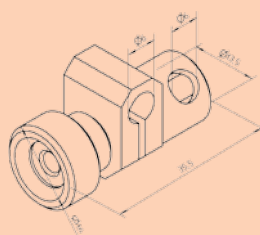
M6

L = 7,5 mm - 25 mm

Další délky na vyžádání.

Upínací koleno

pro vytvoření volného úhlu například s odpruženou upínací tyčí K551012.

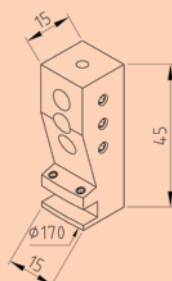


Objednáací č. : K551083

Systemové prvky

Upínací kostka RK opti-round

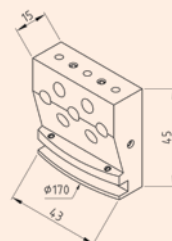
pro upínání systémových komponent jako jsou například upínací kolík nebo excentrické upínání.



Objednací č. : K550969
15 mm x 15 mm x 45 mm

Upínací kostka RG opti-round

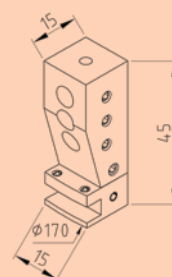
pro upínání systémových komponent jako jsou například upínací kolík nebo excentrické upínání.



Objednací č. : K550968
45 mm x 15 mm x 45 mm

Upínací kostka RKD otočná opti-round

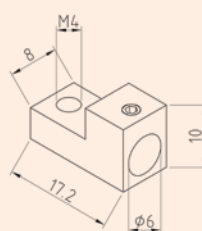
pro upínání systémových komponent jako jsou například upínací kolík nebo excentrické upínání.



Objednací č. : K550977
15 mm x 15 mm x 45 mm

Teleskopický upínací pojezd

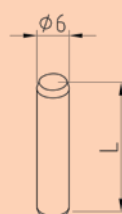
ve spojení s koncovkou a rovným kolíkem $\varnothing 6$ mm pro polohování například pružinové svorky nebo polohovacího kolíku.



Objednací č. : K550839
17 mm x 8 mm x 10 mm

Rovný kolík $\varnothing 6$ mm

jako spojovací prvek pro teleskopický upevňovací pojezd.



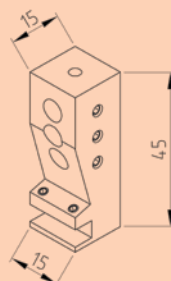
Objednací č. : \$ 1
K550887 L = 10 mm
K550888 L = 20 mm
K550889 L = 30 mm
K550890 L = 40 mm

SYSTÉMOVÉ KOMPONENTY

SYSTÉMOVÉ KOMPONENTY

Upínací kostka GK

pro upínání systémových komponent jako jsou například upínací kolík nebo excentrické upínání.

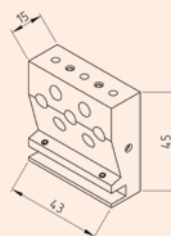


Objednáací č. : K550985

15 mm x 15 mm x 45 mm

Upínací kostka GG

pro upínání systémových komponent jako jsou například upínací kolík nebo excentrické upínání.

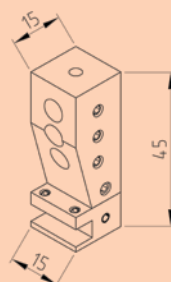


Objednáací č. : K550984

45 mm x 15 mm x 45 mm

Upínací kostka GKD otočná

pro upínání systémových komponent jako jsou například upínací kolík nebo excentrické upínání.

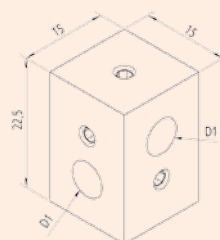


Objednáací č. : K550213

15 mm x 15 mm x 45 mm

Držák 90°

například pro připevnění pružinové svorky přímo k podpěře obrobku.



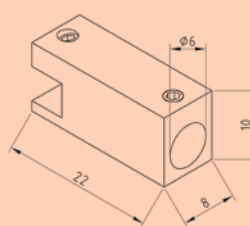
Objednáací č. : K551183

22 mm x 15 mm x 15 mm

D1 = 6 mm

Teleskopická upevňovací koncovka

ve spojení s pojezdem a rovným kolíkem $\varnothing 6$ mm pro polohování například pružinové svorky nebo polohovacího kolíku.



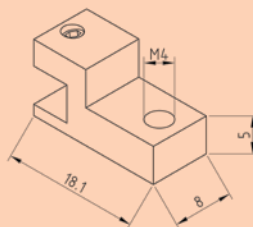
Objednáací č. : K550852

22 mm x 8 mm x 10 mm

Systemové prvky

Upínací úchyt se závitem M4

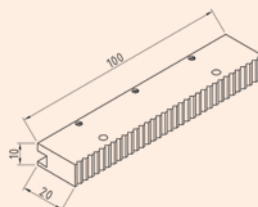
pro polohování například pružinové svorky nebo polohovacího kolíku. Lze použít i jako polohovací prvek.



Objednací č. : K550853
18 mm x 8 mm x 10 mm

Ozubený úchyt

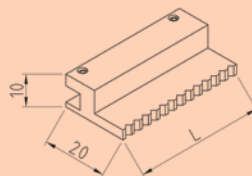
s podélnou připojovací drážkou stejně jako s připojovacím závitem M4 pro například pružinové svorky.



Objednací č. : K550858
100 mm x 20 mm x 10 mm

Ozubený úchyt plochý

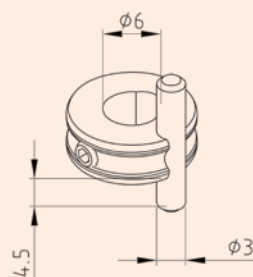
jako umístovací prvek pro přímé umístění obrobku.



Objednací č. : \$ 1
K550165 L = 40 mm
K550324 L = 100 mm

Otočná upínka s rovným kolíkem

jako umístovací prvek pro přímé umístění obrobku.



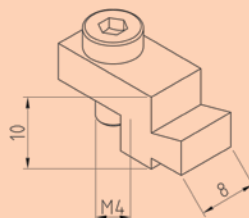
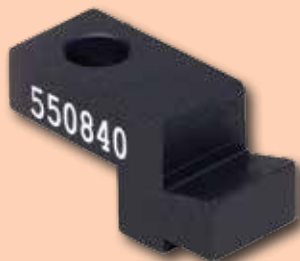
Objednací č. : K550847
Upínání $\phi 6$ mm /
Umístění $\phi 3$ mm

SYSTÉMOVÉ KOMPONENTY

SYSTÉMOVÉ KOMPONENTY

Kloubové spojení s rybinou

ve spojení s upínacím úchytem pro konstrukci libovolného úhlu.

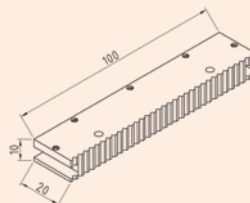


Objednáací č. : K550840

20 mm x 8 mm x 10 mm

Ozubený úchyt

s podélnou připojovací drážkou a připojovací drážkou na obou koncích, stejně jako s připojovacím závitem M4 pro například pružinové svorky.

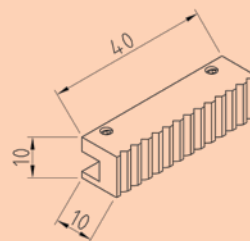


Objednáací č. : K550843

100 mm x 20 mm x 10 mm

Ozubený úchyt 40

jako umístovací prvek pro přímé umístění obrobku.

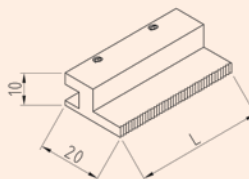


Objednáací č. : K550845

40 mm x 10 mm x 10 mm

Ozubený úchyt plochý s jemným ozubením

jako umístovací prvek pro přímé umístění obrobku.

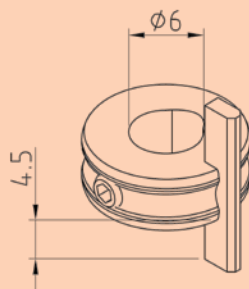


Objednáací č. : K551013

40 mm x 20 mm x 10 mm

Otočná upínka s ostrou hranou

jako umístovací prvek pro přímé umístění obrobku.



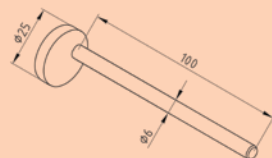
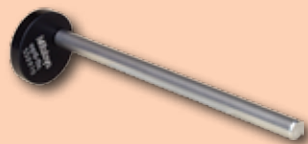
Objednáací č. : K550851

Upínání \varnothing 6 mm

Systemové prvky

Excentrická upínka

jako výškově nastavitelný upínací prvek obrobku pro montáž na upínací kostky.

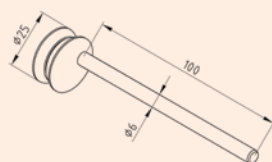


Objednací č. : K550970

L = 100 mm
 $\varnothing = 25$ mm

Prizmatická excentrická upínka

jako výškově nastavitelný upínací prvek obrobku pro montáž na upínací kostky.

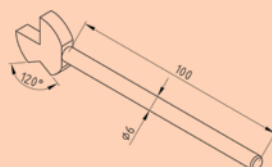
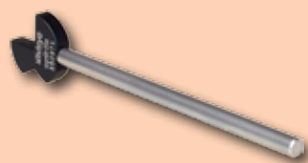


Objednací č. : K550972

L = 100 mm
 $\varnothing = 25$ mm

Prizmatická upínka/polohovač

jako upínací prvek obrobku pro montáž na upínací kostky.

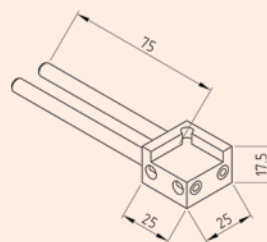
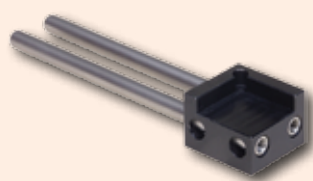


Objednací č. : K550971

L = 100 mm
 Prizma = 120°

Upínací deska

ve spojení s upínacími kostkami může být použita jako prvek pro přímé umístění obrobku v libovolné pozici.

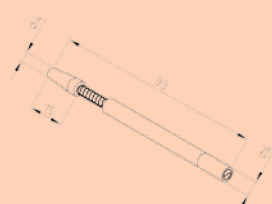


Objednací č. : K550304

L = 100 mm/
 25 mm x 25 mm

Odpružená upínací tyč

pro stlačování vzorků například proti polohovacímu prvku.

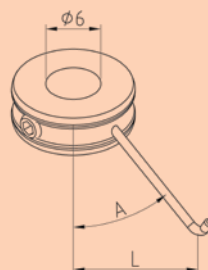


Objednací č. : K551012

$\varnothing 6$ mm x 93 mm

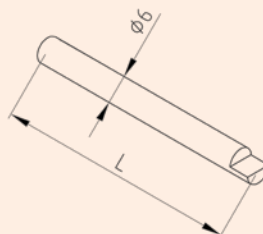
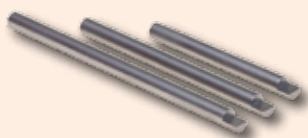
SYSTÉMOVÉ KOMPONENTY

Pružinová svorka se zahnutým koncem
pro upínání vzorků.



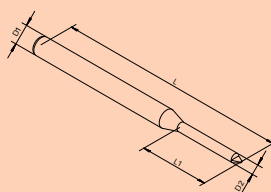
Objednací č. : \$ 1
K550978 $A = 30^\circ$ $L = 19$ mm
K550979 $A = 15^\circ$ $L = 20$ mm
K550980 $A = 30^\circ$ $L = 33$ mm
K550981 $A = 15^\circ$ $L = 37$ mm

Stupňovaný upínací kolík
ve spojení s upínacími kostkami může být použit jako prvek pro přímé umístění obrobku v libovolné pozici.



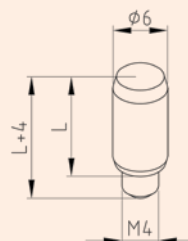
Objednací č. : \$ 1
K550301 $L = 60$ mm
K550302 $L = 80$ mm
K550303 $L = 100$ mm

Stupňovaný upínací mikrolík
ve spojení s upínacími kostkami může být použit jako prvek pro přímé umístění obrobku v libovolné pozici, pro velmi malé obrobky.



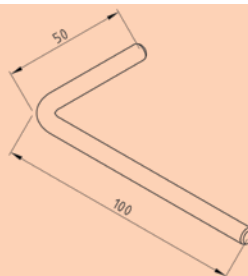
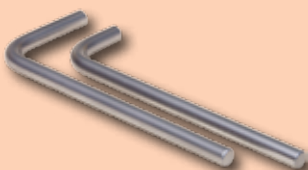
Objednací č. : K551915
 $D1 = 6$ mm / $D2 = 3$ mm
 $L = 80$ mm / $L1 = 25$ mm

Rovný kolík
 $\phi 6$ mm
se závitovým kolíkem M4 jako prvek pro upnutí pružinové svorky.



Objednací č. : \$ 1
K550891 $L = 30$ mm
K551017 $L = 12$ mm

Obdélníkový upínací kolík
jako prvek pro upnutí pružinové svorky.

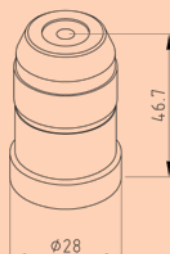


Objednací č. : \$ 1
K550990 $L = 50$ mm
K550323 $L = 25$ mm

Systemové prvky

Přesné rychlé sklíčidlo

s přípojovacím závitem M4 pro montáž například adaptéru K551016 nebo jiných prvků s přípojovacím závitem M4.



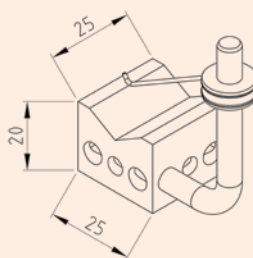
Objednací č. : K551014

Rozsah upínání: 0 - 4 mm

Celková délka: 47 mm

Prizma 120° s pružinovou svorkou

pro upevnění například na kloubová ramena nebo upínací kostky pro upnutí vzorků od \varnothing 2 mm do \varnothing 25 mm.

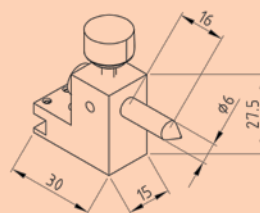


Objednací č. : K551018

20 mm x 25 mm

Koník s hrotem

pro upnutí vzorků mezi hroty.



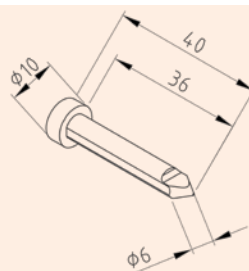
Objednací č. : K550879

Výška hrotu: 20 mm

Rozsah nastavení: 16 mm

Odstupňovaný hrot koníku pro koníka (č. K550879)

Schod na hrotu umožňuje jednodušší délkové skenování, a to zejména v případě metody procházejícího světla.

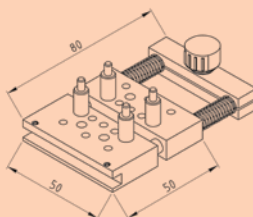


Objednací č. : K550333

Hrot: \varnothing 6 mm

Přesný svěrák pro vnitřní a vnější upínání

s upínacími sloupky odstupňovanými pro uchycení nejružnějších typů vzorků.



Objednací č. : K551010

Rozsah upínání: 10 mm - 50 mm

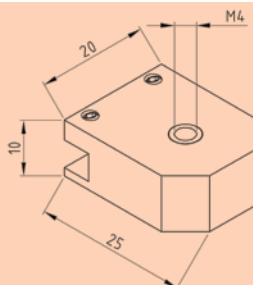
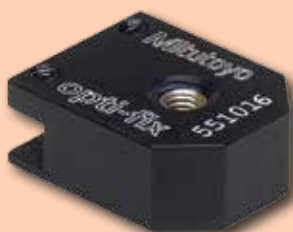
Rozšíření rozsahu upínání lze dosáhnout výměnou vodicích sloupků.

SYSTÉMOVÉ KOMPONENTY

SYSTÉMOVÉ KOMPONENTY

Adaptérová deska M4

pro upnutí všech prvků s připojovacím závitem M4.

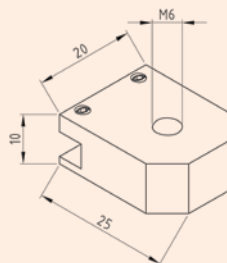


Objednáací č. : K551016

25 mm x 20 mm x 10 mm

Adaptérová deska M6

pro upnutí všech prvků s připojovacím závitem M6.

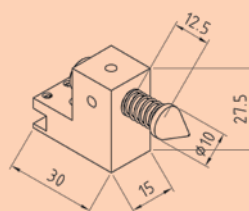


Objednáací č. : K551015

25 mm x 20 mm x 10 mm

Koník s odpruženým hrotem

v kombinaci s K550879 pro snadné a rychlé upnutí vzorků mezi hroty.



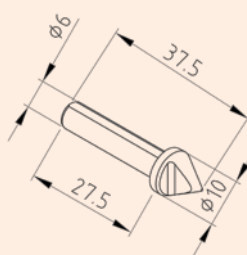
Objednáací č. : K550986

Výška hrotu: 20 mm

Zdvih: 8 mm

Odstupňovaný hrot koníku pro koníka s odpruženým hrotem (č. K550986)

schod na hrotu umožňuje jednodušší délkové skenování, a to zejména v případě metody procházejícího světla.

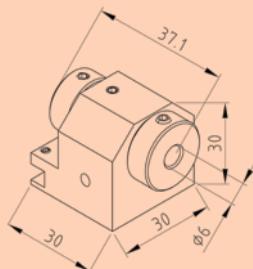


Objednáací č. : K550334

Hrot: \varnothing 10 mm

Řehtačkový klíč

pro upínání například upínací pinzety, miniaturního přesného sklíčidla a všech upínacích prvků s upínacím průměrem 6 mm.



Objednáací č. : K551011

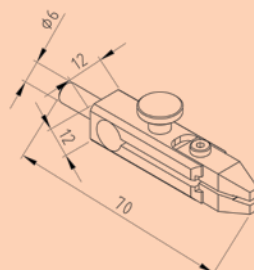
Výška hrotu: 15 mm

Kruhové polohování: 24° x 15°

Systemové prvky

**Upínací pinzeta skládající se z:
Základní prvek č. K550993
Výměnných hrotů č. K550997**

pro upnutí malých a nejmenších vzorků, upnutí upínací pinzety například v otočném a naklápěcím upínání, koník, upínací bloky nebo kloubová ramena. Použití různých výměnných doteků umožňuje rozšíření rozsahů upínání za rozumnou cenu.

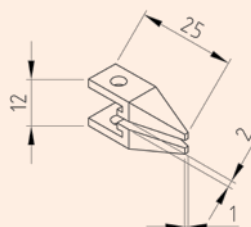


Objednací č. : K551019

Rozsah upínání: 0,5 mm - 1,5 mm
Šířka upínání: 3 mm

Dvojice výměnných hrotů pro upínací pinzetu č. K551019

pro upnutí malých a nejmenších vzorků.

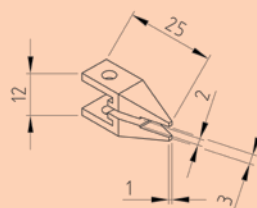


Objednací č. : K551008

Rozsah upínání: 0 mm - 2 mm
Šířka upínání: 1 mm

Dvojice výměnných hrotů pro upínací pinzetu č. K551019

pro upnutí malých a nejmenších vzorků.

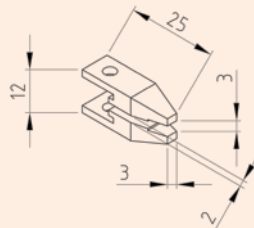


Objednací č. : K551009

Rozsah upínání: 1 mm - 3 mm
Šířka upínání: 1 mm

Dvojice výměnných pinzet pro upínací pinzetu č. K551019

pro upnutí malých a nejmenších vzorků.

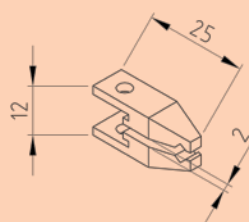


Objednací č. : K551007

Rozsah upínání: 1 mm - 3 mm
Šířka upínání: 3 mm

Dvojice vyměnitelných prizmatických hrotů pro upínací pinzetu č. K551019

pro upnutí malých a nejmenších rotačně symetrických vzorků.



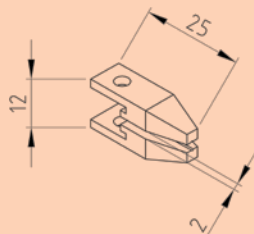
Objednací č. : K550998

Rozsah upínání: ø 4 mm - ø 5 mm

SYSTÉMOVÉ KOMPONENTY

SYSTÉMOVÉ KOMPONENTY

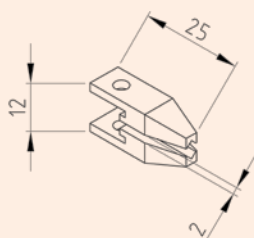
**Dvojice vyměnitelných
prizmatických hrotů pro
upínací pinzetu č. K551019**
pro upnutí malých a nejmenších
rotačně symetrických vzorků.



Objednáací č. : K550999

Rozsah upínání: $\varnothing 0,5 \text{ mm} - \varnothing 2 \text{ mm}$

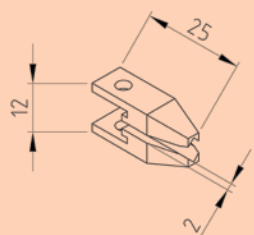
**Dvojice vyměnitelných
prizmatických hrotů pro
upínací pinzetu č. K551019**
pro upnutí malých a nejmenších
rotačně symetrických vzorků.



Objednáací č. : K551003

Rozsah upínání: $\varnothing 2 \text{ mm} - \varnothing 3 \text{ mm}$

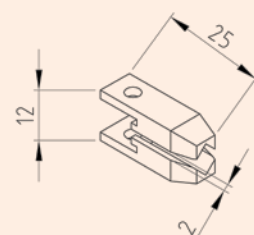
**Dvojice vyměnitelných
prizmatických hrotů pro
upínací pinzetu č. K551019**
pro upnutí malých a nejmenších
rotačně symetrických vzorků.



Objednáací č. : K551004

Rozsah upínání: $\varnothing 3 \text{ mm} - \varnothing 4 \text{ mm}$

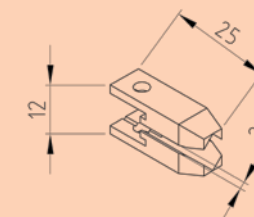
**Dvojice vyměnitelných
prizmatických hrotů pro
upínací pinzetu č. K551019**
pro upnutí malých a nejmenších
rotačně symetrických vzorků.



Objednáací č. : K551005

Rozsah upínání: $\varnothing 4 \text{ mm} - \varnothing 5 \text{ mm}$

**Dvojice vyměnitelných
prizmatických hrotů pro
upínací pinzetu č. K551019**
pro upnutí malých a nejmenších
rotačně symetrických vzorků.



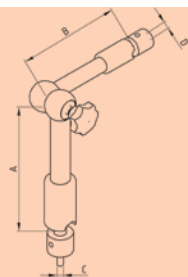
Objednáací č. : K551006

Rozsah upínání: $\varnothing 5 \text{ mm} - \varnothing 6 \text{ mm}$

Systemové prvky

Hydraulické kloubové minirameno

s přípojovacím závitem M4.



Objednáací č. : K550703

A = 60 mm

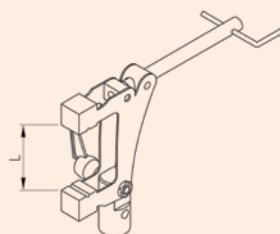
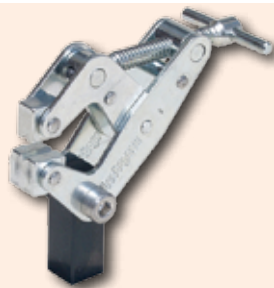
B = 60 mm

C = M6

D = M4

Upínací minijednotka

s přípojovacím závitem M4 například pro upevnění na kloubové rameno nebo adaptér M4 (K551016).

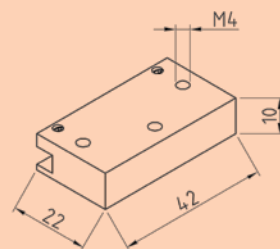


Objednáací č. : K550707

Rozsah upínání: 0 mm - 25 mm

Držák pro pružinovou svorku

Upínací kostka například pro upnutí pružinové svorky nebo jiných prvků se závitem M4.

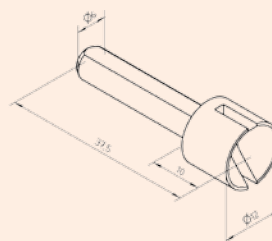


Objednáací č. : K550850

42 mm x 22 mm x 10 mm

Středící díl

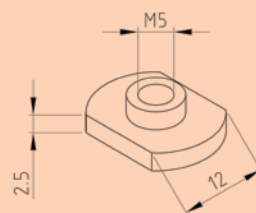
pro centrování dílů bez středového otvoru.



Objednáací č. : K550994

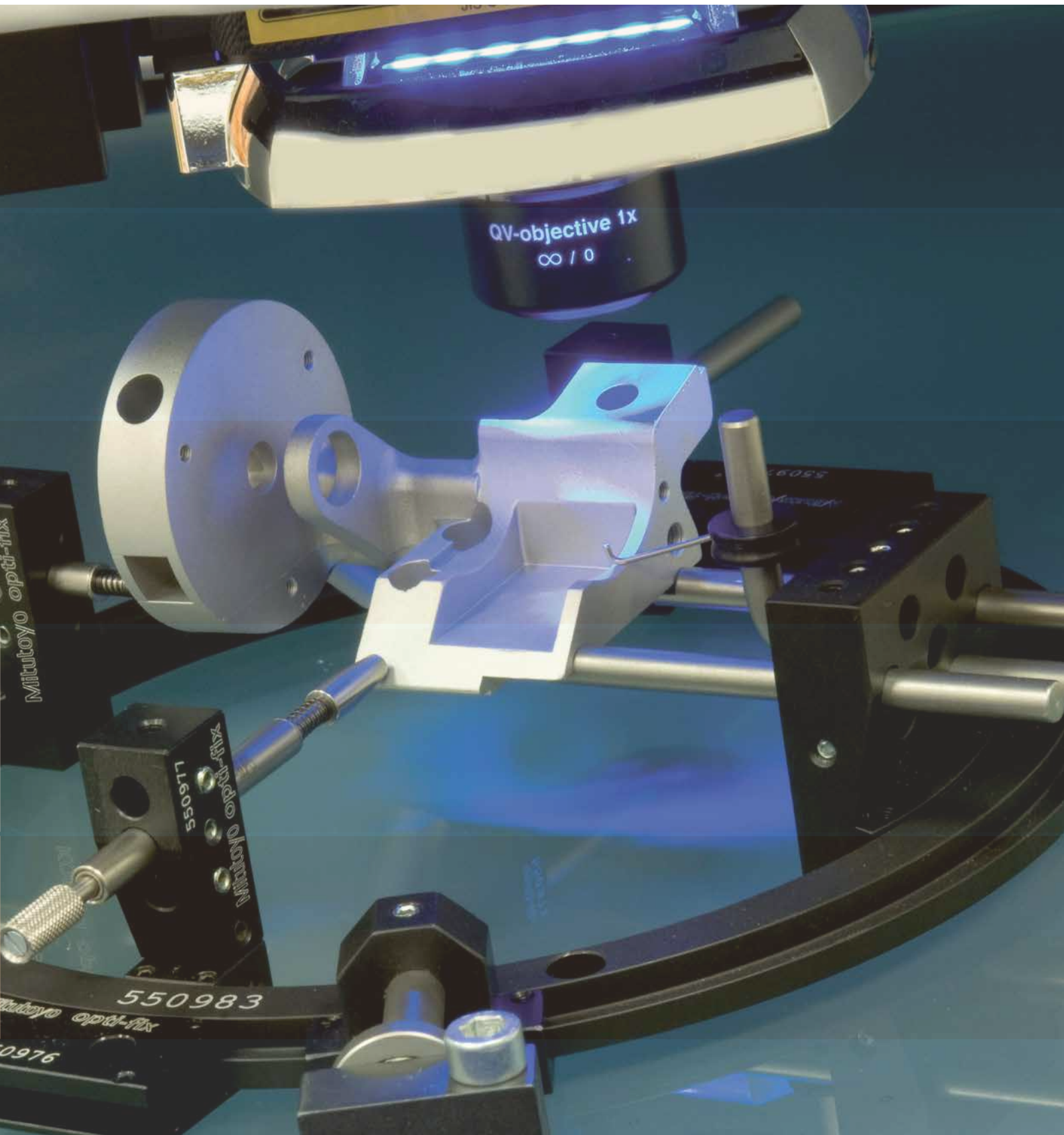
Matice pro T-drážku M5

pro montáž systémů opti-fix například na projektory nebo mikroskopy.



Objednáací č. : K550963

12 mm x 2,5 mm



Souřadnicové měřicí stroje



Kamerové měřicí systémy



Přístroje na měření tvaru



Optické měřicí přístroje



Snímací systémy

Zkušební přístroje
a seismometry

Digitální pravítka a DRO systémy

Ruční měřidla
a systémy přenosu dat

Ať již jsou Vaše nároky jakékoli, společnost Mitutoyo Vás podporuje od začátku až do konce.

Společnost Mitutoyo není jen výrobcem špičkových měřicích přístrojů, ale také výrobcem, který nabízí kvalifikovanou podporu po celou dobu životnosti zařízení, opírající se o komplexní služby, které zajistí, že Vaši zaměstnanci budou moci maximálně využít Vašich investic.

Kromě základních kalibrací a oprav společnost Mitutoyo nabízí školení v oblasti výrobků a metrologie nebo například IT podporu pro sofistikovaný software používaný v moderních měřicích technologiích. Můžeme také navrhnout, sestavit, otestovat a dodat přizpůsobená měřicí řešení a dokonce, pokud se to ukáže nákladově efektivním, provést kritická měření přímo ve Vašich provozech na základě dohody.



Nalezněte další prospekty
a náš katalog výrobků.

www.mitutoyo.cz

Poznámka: Obrázky výrobků jsou nezávazné. Popisy výrobků, a zejména technické specifikace, jsou závazné pouze na základě výslovné dohody.

MITUTOYO, M3 SOLUTION CENTER, eco-fix, opti-fix a vari-fix jsou buď registrované ochranné známky nebo ochranné známky společnosti Mitutoyo Corp. v Japonsku nebo jiných zemích. YouTube je registrovaná ochranná známka společnosti Google Inc.

Ostatní výrobky, společnosti a obchodní názvy zde uvedené jsou pouze pro účely identifikace a mohou být ochrannými známkami jejich příslušných vlastníků.

Mitutoyo

Mitutoyo Česko s.r.o.

www.mitutoyo.cz

Jedno číslo pro snazší dostupnost!
+420 417 579 866

M³ Solution Centers

Teplíce, Ústecký kraj
(Sídlo společnosti)

Ivančice, Jihomoravský kraj